

Link do produktu: <https://sklep.kserotechnik.pl/beben-ok-dr-b410-do-drukarek-b430-b440-mb460-mb470-mb480-p-541.html>

## Bęben OKI DR B410 do drukarek B430 B440 MB460 MB470 MB480



**KSEROTECHNIK**

Cena brutto	<b>140,00 zł</b>
Cena netto	<b>113,82 zł</b>
Dostępność	<b>Dostępny</b>
Czas wysyłki	<b>24 godziny</b>
Kod producenta	<b>B410</b>
Kod EAN	<b>5901742621056</b>
Producent	<b>INQ</b>

### Opis produktu

Kompatybilny moduł bębna do drukarek OKI B430 B440 oraz urządzeń wielofunkcyjnych MB

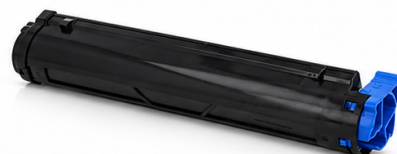
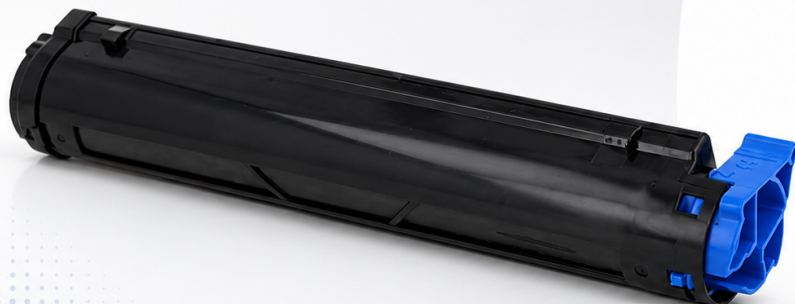
### Krótko o produkcie

**INQ OKI DR B410** to nowy kompatybilny bęben obrazowy przeznaczony do wybranych drukarek i urządzeń wielofunkcyjnych OKI.

Produkt przygotowany został jako ekonomiczny zamiennik oryginalnego modułu OKI DR B410 i przeznaczony jest do codziennego drukowania dokumentów, raportów, faktur oraz materiałów biurowych.

# DR B410

BĘBEN OKI



## Specyfikacja techniczna

Model	OKI DR B410 - zamiennik INQ
OEM	OKI DR B410
Kolor	Black / czarny
Typ produktu	Nowy bęben obrazowy - zamiennik
Wydajność	do ok. 25000 stron przy standardowym pokryciu strony
Zastosowanie	druk dokumentów biurowych, raportów, faktur oraz materiałów firmowych
Producent	INQ
Gwarancja	24 miesiące lub do momentu zużycia 80% materiału eksploatacyjnego

## Kompatybilne drukarki OKI

OKI B430

OKI B430D

OKI B430DN

OKI B440

OKI B440DN

OKI MB460

OKI MB470

OKI MB480

---

## Kompatybilne materiały eksploatacyjne

Toner OKI B430 Standard - ok. 3500 stron

Toner OKI B430 High Capacity - ok. 7000 stron

Bęben DR B410 - osobny element, nie jest tonerem

## Zestaw zawiera

- 1 x bęben INQ OKI DR B410 Black
- Fabryczne opakowanie zabezpieczające
- Informację gwarancyjną producenta

**NM Revolution s.c.**  
ul. Ślężna 104/2, 53-111 Wrocław  
tel. 71 750 61 84  
e-mail: [info@inqprint.com](mailto:info@inqprint.com)

---

## Dodatkowe informacje o produkcie

Dla kogo jest ten bęben?

Bęben INQ OKI DR B410 przeznaczony jest dla użytkowników drukarek OKI, którzy regularnie drukują dokumenty tekstowe, raporty, faktury i materiały biurowe.

Produkt sprawdza się w biurach, firmach, szkołach oraz punktach usługowych korzystających z urządzeń OKI.

Więcej o produkcie

Zamiennik INQ OKI DR B410 umożliwia prawidłową pracę kompatybilnych urządzeń OKI. Produkt wybierany jest przez użytkowników szukających fraz takich jak **bęben do OKI B430DN, DR B410 zamiennik, jaki bęben do OKI MB480** lub **kompatybilny moduł bębna OKI**.

Produkt stanowi ekonomiczną alternatywę dla oryginalnego modułu OKI.

Dlaczego warto wybrać ten bęben?

- **Ekonomiczne rozwiązanie** – niższy koszt eksploatacji urządzenia.
- **Kompatybilność z drukarkami OKI** – szybka instalacja i wygodna obsługa.
- **Do codziennego druku biurowego** – dokumenty, raporty i faktury.
- **Nowy produkt** – gotowy do pracy po instalacji.

Najczęstsze pytania przed zakupem

### Czy bęben DR B410 pasuje do OKI MB480?

Tak. Produkt jest kompatybilny z urządzeniem OKI MB480.

### Czy produkt jest oryginalny?

Nie. Jest to kompatybilny zamiennik marki INQ.

### Do jakich urządzeń pasuje bęben OKI DR B410?

Model współpracuje z wybranymi drukarkami OKI serii B430, B440 oraz MB.

### Czy bęben i toner są oddzielnymi elementami?

Tak. Bęben DR B410 stanowi osobny moduł eksploatacyjny.

Zakup lokalny – Kserotechnik Tychy i okolice

Jeśli szukasz odpowiedzi na pytanie **gdzie kupić bęben OKI w Tychach** lub na Śląsku, produkt dostępny jest w specjalistycznym sklepie i serwisie drukarek Kserotechnik.

Kserotechnik to specjalistyczny sklep z tonerami, bębnami oraz materiałami eksploatacyjnymi do urządzeń drukujących. Firma pomaga dobrać odpowiedni bęben lub toner do urządzeń OKI, HP, Brother, Canon oraz innych producentów.

Gwarancja / rękojmia

Produkt objęty jest 24-miesięczną rękojmią dla konsumenta oraz gwarancją jakości do momentu zużycia 80% materiału eksploatacyjnego lub przez 24 miesiące – w zależności od tego, co nastąpi wcześniej.

Materiały eksploatacyjne podlegają naturalnemu zużyciu podczas użytkowania. Gwarancja nie obejmuje produktów zużytych powyżej 80%, uszkodzeń wynikających z nieprawidłowej instalacji, niewłaściwego przechowywania lub użytkowania niezgodnego z przeznaczeniem.

---

Rzeczywista wydajność może różnić się w zależności od rodzaju drukowanych materiałów, ustawień urządzenia oraz sposobu użytkowania.

Konsumentowi przysługuje prawo odstąpienia od umowy zawartej na odległość w terminie 14 dni zgodnie z obowiązującymi przepisami prawa.

Nazwy OKI oraz symbole urządzeń zostały użyte wyłącznie w celu wskazania kompatybilności produktu. Oferowany produkt jest zamiennikiem i nie jest oryginalnym produktem OKI.

## Informacja o bezpieczeństwie

### Informacje ogólne

Niniejsze informacje zostały przygotowane zgodnie z wymaganiami **Rozporządzenia Parlamentu Europejskiego i Rady (UE) 2023/988** w sprawie ogólnego bezpieczeństwa produktów (GPSR).

Produkty oferowane przez Kserotechnik Poland są przeznaczone do użytkowania zgodnie z ich przeznaczeniem oraz instrukcjami producenta.

Nieprawidłowe użytkowanie urządzeń oraz materiałów eksploatacyjnych może prowadzić do uszkodzenia sprzętu, zagrożenia zdrowia lub bezpieczeństwa użytkownika.

---

## Bezpieczeństwo użytkowania drukarek

- Urządzenia należy użytkować zgodnie z instrukcją producenta.
- Nie należy zasłaniać otworów wentylacyjnych urządzenia.
- Urządzenia powinny być podłączane do sprawnych instalacji elektrycznych z uziemieniem.
- Nie należy używać uszkodzonych kabli zasilających.
- Nie wolno samodzielnie ingerować w elementy wewnętrzne urządzenia bez odpowiednich kwalifikacji.
- Urządzenia należy chronić przed wilgocią, zalaniem oraz nadmiernym zapyleniem.

**Uwaga:** drukarki laserowe zawierają elementy nagrzewające się (fuser), które mogą powodować oparzenia.

## Bezpieczeństwo tonerów laserowych

- Nie należy otwierać kaset tonerów ani wysypywać ich zawartości.
- Należy unikać kontaktu proszku tonera ze skórą oraz oczami.
- W przypadku kontaktu z tonerem należy przemyć skórę wodą z mydłem.
- Nie należy wdychać proszku tonera.
- Tonery należy przechowywać w suchym miejscu, z dala od dzieci.
- Zużyte tonery należy przekazywać do odpowiednich punktów zbiórki.

## Bezpieczeństwo kartridży atramentowych

- Atrament może powodować zabrudzenia oraz podrażnienia skóry.
- W przypadku kontaktu z oczami należy natychmiast przepłukać je wodą.
- Kartridże należy przechowywać w temperaturze pokojowej.
- Nie należy rozmontowywać wkładów atramentowych.
- Należy unikać kontaktu atramentu z odzieżą oraz powierzchniami wrażliwymi.

## Postępowanie w przypadku uszkodzenia

- W przypadku zauważenia nieprawidłowego działania należy natychmiast przerwać użytkowanie urządzenia.
- Nie należy korzystać z urządzenia, które wydaje nietypowe dźwięki lub zapachy.
- W razie potrzeby należy skontaktować się z serwisem.

**Uwaga:** użytkowanie uszkodzonego sprzętu może prowadzić do poważniejszych awarii lub zagrożeń dla użytkownika.

## Bezpieczeństwo użytkowania niszczarek dokumentów

- Niszcarki należy użytkować wyłącznie zgodnie z ich przeznaczeniem oraz instrukcją producenta.
- Nie wolno wkładać do szczeliny niszczarki dłoni, odzieży, włosów ani innych przedmiotów nieprzeznaczonych do niszczenia.
- Urządzenie powinno być używane wyłącznie przez osoby dorosłe lub pod nadzorem osoby dorosłej.
- Niszcarki należy ustawiać na stabilnej, równej powierzchni.
- Nie należy przekraczać maksymalnej liczby kartek wskazanej przez producenta.
- Urządzenie należy regularnie opróżniać oraz konserwować zgodnie z zaleceniami producenta (np. oliwienie noży).

**Uwaga:** mechanizm tnący niszczarki zawiera ostre elementy oraz ruchome części, które mogą spowodować urazy.

- Nie należy używać niszczarki w przypadku uszkodzenia kabla zasilającego.
- Podczas czyszczenia lub konserwacji urządzenie musi być odłączone od zasilania.
- Należy unikać przegrzewania urządzenia – w przypadku długiej pracy zalecane są przerwy.
- Nie wolno używać niszczarki w wilgotnym środowisku ani narażać jej na kontakt z wodą.

Zużyte niszczarki należy przekazywać do odpowiednich punktów zbiórki sprzętu elektrycznego i elektronicznego.

## Postanowienia końcowe

---

Przestrzeganie powyższych zasad pozwala na bezpieczne użytkowanie sprzętu oraz wydłużenie jego żywotności.

W przypadku jakichkolwiek wątpliwości zaleca się kontakt z serwisem Kserotechnik Poland.