

Dane aktualne na dzień: 01-06-2026 21:28

Link do produktu: <https://sklep.kserotechnik.pl/toner-brother-tn-2420-zamiennik-inq-z-chipem-do-hl-l2350-dcp-l2530-mfc-l2750-p-2055.html>

Toner Brother TN 2420 zamiennik INQ z chipem – do HL-L2350, DCP-L2530, MFC-L2750



Cena brutto	45,00 zł
Cena netto	36,59 zł
Dostępność	Dostępny
Czas wysyłki	24 godziny
Kod producenta	TN2120
Kod EAN	5901087066680
Producent	INQ

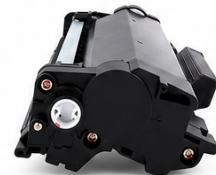
Opis produktu

Toner Brother TN 2420

zamiennik INQ



HL-2340, DCP-2500, MFC-2700, MFC-2720



INQ Brother TN-2420 z chipem - toner Black do HL-L2350, DCP-L2530, MFC-L2750

Nowy toner laserowy INQ z chipem jako zamiennik Brother TN-2420 do urządzeń Brother HL-L, DCP-L oraz MFC-L.

Model **TN-2420**

Kolor **Black**

Wydajność **ok. 3000 stron**

Typ **Zamiennik**

Chip **Tak**

Bęben **DR-2401 osobno**

Nowy produkt

Chip gotowy do instalacji

24 miesiące ochrony

Wsparcie techniczne

Krótko o produkcie

INQ Brother TN-2420 Black to kompatybilny toner laserowy z chipem przeznaczony do wybranych drukarek Brother serii HL-L, DCP-L oraz MFC-L. Produkt sprawdza się przy codziennym drukowaniu dokumentów tekstowych, raportów, umów i dokumentacji biurowej.

Toner oferuje wydajność około 3000 stron przy standardowym pokryciu strony A4. Oferowany model jest zamiennikiem kompatybilnym i nie jest oryginalnym tonerem Brother.

Specyfikacja techniczna

Model	Brother TN-2420 / TN2420 - zamiennik INQ z chipem
Kolor	Black / czarny
Typ produktu	Nowy toner laserowy - zamiennik
Wydajność	ok. 3000 stron przy standardowym pokryciu strony A4
Chip	Tak - toner wyposażony w chip
Producent zamiennika	INQ
Odpowiednik OEM	Brother TN-2420
Bęben	Brother DR-2401 - osobny element, nie jest częścią tonera
Zastosowanie	druk biurowy, firmowy, szkolny i domowy
Gwarancja / rękojmia	24 miesiące lub do zużycia 80% materiału eksploatacyjnego

Kompatybilne drukarki Brother

Brother HL-L2312D

Brother HL-L2350DW

Brother HL-L2372DN

Brother DCP-L2512D

Brother DCP-L2532DW

Brother DCP-L2552DN

Brother MFC-L2712DN

Brother MFC-L2732DW

Brother MFC-L2752DW

Kompatybilne materiały eksploatacyjne

Toner Brother TN-2420 Black - ok. 3000 stron

Toner Brother TN-2410 Black - ok. 1200 stron

Bęben Brother DR-2401 - osobny element, nie jest tonerem

Zestaw zawiera

- 1 × toner INQ Brother TN-2420 Black z chipem
- Fabryczne opakowanie zabezpieczające toner
- Informację gwarancyjną producenta

NM Revolution s.c.

ul. Ślężna 104/2, 53-111 Wrocław

tel. 71 750 61 84

e-mail: info@inqprint.com

Dla kogo jest toner Brother TN-2420?

Toner Brother TN-2420 będzie odpowiedni dla użytkowników drukarek Brother używanych do regularnego druku dokumentów tekstowych, raportów i materiałów firmowych. Model ten często wybierają małe biura, punkty usługowe oraz osoby pracujące zdalnie.

Zamiennik INQ z chipem sprawdzi się u użytkowników, którzy chcą szybko wymienić toner bez dodatkowych modyfikacji urządzenia. Wkład został przygotowany do codziennego użytkowania w drukarkach laserowych Brother serii HL-L, DCP-L oraz MFC-L.

Produkt dobrze nadaje się do drukowania faktur, dokumentów księgowych, korespondencji i materiałów administracyjnych. Dzięki wydajności około 3000 stron toner może być używany zarówno w domu, jak i w środowisku biurowym.

Jeśli urządzenie Brother wyświetla komunikat o kończącym się tonerze lub wydruki stają się blade, wymiana wkładu TN-2420 pozwala przywrócić prawidłową jakość pracy urządzenia.

Więcej o tonerze Brother TN-2420

Brother TN-2420 to wysokowydajny toner monochromatyczny stosowany w wielu nowoczesnych urządzeniach laserowych Brother. Użytkownicy często wyszukują go pod nazwami „toner do Brother HL-L2350DW”, „toner do DCP-L2532DW” albo „zamiennik TN2420”.

Zamiennik INQ TN-2420 został wyposażony w chip umożliwiający poprawne rozpoznanie wkładu przez kompatybilne urządzenie. Toner przeznaczony jest do codziennego druku dokumentów biurowych, raportów, zestawień i dokumentacji firmowej.

W drukarkach Brother wykorzystujących TN-2420 toner i bęben występują jako osobne elementy eksploatacyjne. Oznacza to, że bęben DR-2401 wymienia się niezależnie od tonera.

Produkt marki INQ jest kompatybilnym zamiennikiem i nie stanowi oryginalnego produktu Brother. Nazwy urządzeń oraz oznaczenia OEM zostały użyte wyłącznie w celu wskazania kompatybilności.

Najczęstsze pytania przed zakupem

Jaki toner pasuje do Brother HL-L2350DW?

Do modelu Brother HL-L2350DW pasuje toner TN-2420 oraz TN-2410. Wersja TN-2420 oferuje wyższą wydajność wydruku.

Czy toner TN-2420 posiada chip?

Tak, oferowany zamiennik INQ TN-2420 wyposażony jest w chip kompatybilny z obsługiwanyymi drukarkami Brother.

Ile stron drukuje Brother TN-2420?

Deklarowana wydajność tonera wynosi około 3000 stron przy standardowym pokryciu strony A4. Faktyczna liczba wydruków zależy od rodzaju dokumentów i ustawień drukarki.

Czy TN-2420 pasuje do Brother DCP-L2530?

Tak, toner TN-2420 jest kompatybilny z urządzeniami Brother DCP-L2530 oraz DCP-L2532DW korzystającymi z tej samej serii materiałów eksploatacyjnych.

Czy TN-2420 jest tonerem czy bębniem?

TN-2420 jest tonerem laserowym w kolorze czarnym. Oddzielnym modułem jest bęben Brother DR-2401.

Kiedy wymienić toner Brother TN-2420?

Wymiana tonera jest zalecana po pojawieniu się komunikatu o niskim poziomie tonera lub pogorszeniu jakości wydruku.

Czy bęben DR-2401 trzeba wymieniać razem z tonerem?

Nie, bęben DR-2401 jest osobnym elementem eksploatacyjnym i zwykle wystarcza na kilka wymian tonera.

Czy toner TN-2420 nadaje się do biura?

Tak, model TN-2420 jest często stosowany w biurach oraz miejscach, gdzie drukowane są dokumenty tekstowe, raporty i faktury w większych ilościach.

Zakup lokalny – Kserotechnik Tychy / Śląsk

Kserotechnik to specjalistyczny sklep oraz serwis drukarek działający od 2011 roku w Tychach. Firma zajmuje się sprzedażą materiałów eksploatacyjnych, urządzeń drukujących oraz pomocą techniczną dla klientów z całego Śląska.

Klienci z Katowic, Mikołowa, Gliwic, Sosnowca, Pszczyny, Bierunia oraz Łędzin często szukają lokalnego miejsca, gdzie można dobrać kompatybilny toner Brother do konkretnego modelu drukarki. W przypadku urządzeń serii TN-2420 ważne jest także dopasowanie odpowiedniego bębna DR-2401.

Specjalistyczny sklep Kserotechnik pomaga dobrać tonery do drukarek Brother, HP, Kyocera oraz innych urządzeń biurowych. Klienci mogą skorzystać z pomocy przy wyborze materiałów eksploatacyjnych i obsłudze urządzeń drukujących.

Zakup tonera lokalnie lub online w sklepie specjalistycznym pozwala szybciej zweryfikować kompatybilność produktu oraz uzyskać wsparcie techniczne przy codziennej eksploatacji drukarki.

Gwarancja / rękojmia

Produkt objęty jest 24-miesięczną rękojmią dla konsumenta oraz gwarancją jakości do momentu zużycia 80% materiału eksploatacyjnego albo przez okres 24 miesięcy – w zależności od tego, co nastąpi wcześniej.

Materiały eksploatacyjne podlegają naturalnemu zużyciu podczas pracy urządzenia. Gwarancja nie obejmuje produktów zużytych powyżej 80%, uszkodzeń mechanicznych ani niewłaściwego użytkowania.

Deklarowana wydajność została określona przy standardowym pokryciu strony A4. Rzeczywista liczba wydrukowanych stron może różnić się w zależności od rodzaju dokumentów i ustawień drukarki.

Konsumentowi przysługuje prawo odstąpienia od umowy zawartej na odległość w terminie 14 dni zgodnie z obowiązującymi przepisami prawa. Nazwy Brother oraz oznaczenia modeli zostały użyte wyłącznie w celu wskazania kompatybilności produktu.

Informacja o bezpieczeństwie

Informacje ogólne

Niniejsze informacje zostały przygotowane zgodnie z wymaganiami **Rozporządzenia Parlamentu Europejskiego i Rady (UE) 2023/988** w sprawie ogólnego bezpieczeństwa produktów (GPSR).

Produkty oferowane przez Kserotechnik Poland są przeznaczone do użytkowania zgodnie z ich przeznaczeniem oraz instrukcjami producenta.

Nieprawidłowe użytkowanie urządzeń oraz materiałów eksploatacyjnych może prowadzić do uszkodzenia sprzętu, zagrożenia zdrowia lub bezpieczeństwa użytkownika.

Bezpieczeństwo użytkowania drukarek

- Urządzenia należy użytkować zgodnie z instrukcją producenta.
- Nie należy zasłaniać otworów wentylacyjnych urządzenia.
- Urządzenia powinny być podłączane do sprawnych instalacji elektrycznych z uziemieniem.

- Nie należy używać uszkodzonych kabli zasilających.
- Nie wolno samodzielnie ingerować w elementy wewnętrzne urządzenia bez odpowiednich kwalifikacji.
- Urządzenia należy chronić przed wilgocią, zalaniem oraz nadmiernym zapyleniem.

Uwaga: drukarki laserowe zawierają elementy nagrzewające się (fuser), które mogą powodować oparzenia.

Bezpieczeństwo tonerów laserowych

- Nie należy otwierać kaset tonerów ani wysypywać ich zawartości.
- Należy unikać kontaktu proszku tonera ze skórą oraz oczami.
- W przypadku kontaktu z tonerem należy przemyć skórę wodą z mydłem.
- Nie należy wdychać proszku tonera.
- Tonery należy przechowywać w suchym miejscu, z dala od dzieci.
- Zużyte tonery należy przekazywać do odpowiednich punktów zbiórki.

Bezpieczeństwo kartridży atramentowych

- Atrament może powodować zabrudzenia oraz podrażnienia skóry.
- W przypadku kontaktu z oczami należy natychmiast przepłukać je wodą.
- Kartridże należy przechowywać w temperaturze pokojowej.
- Nie należy rozmontowywać wkładów atramentowych.

- Należy unikać kontaktu atramentu z odzieżą oraz powierzchniami wrażliwymi.

Postępowanie w przypadku uszkodzenia

- W przypadku zauważenia nieprawidłowego działania należy natychmiast przerwać użytkowanie urządzenia.
- Nie należy korzystać z urządzenia, które wydaje nietypowe dźwięki lub zapachy.
- W razie potrzeby należy skontaktować się z serwisem.

Uwaga: użytkowanie uszkodzonego sprzętu może prowadzić do poważniejszych awarii lub zagrożeń dla użytkownika.

Bezpieczeństwo użytkowania niszczarek dokumentów

- Niszczarki należy użytkować wyłącznie zgodnie z ich przeznaczeniem oraz instrukcją producenta.
- Nie wolno wkładać do szczeliny niszczarki dłoni, odzieży, włosów ani innych przedmiotów nieprzeznaczonych do niszczenia.
- Urządzenie powinno być używane wyłącznie przez osoby dorosłe lub pod nadzorem osoby dorosłej.
- Niszczarki należy ustawiać na stabilnej, równej powierzchni.

- Nie należy przekraczać maksymalnej liczby kartek wskazanej przez producenta.
- Urządzenie należy regularnie opróżniać oraz konserwować zgodnie z zaleceniami producenta (np. oliwienie noży).

Uwaga: mechanizm tnący niszczarki zawiera ostre elementy oraz ruchome części, które mogą spowodować urazy.

- Nie należy używać niszczarki w przypadku uszkodzenia kabla zasilającego.
- Podczas czyszczenia lub konserwacji urządzenie musi być odłączone od zasilania.
- Należy unikać przegrzewania urządzenia – w przypadku długiej pracy zalecane są przerwy.
- Nie wolno używać niszczarki w wilgotnym środowisku ani narażać jej na kontakt z wodą.

Zużyte niszczarki należy przekazywać do odpowiednich punktów zbiórki sprzętu elektrycznego i elektronicznego.

Postanowienia końcowe

Przestrzeganie powyższych zasad pozwala na bezpieczne użytkowanie sprzętu oraz wydłużenie jego żywotności.

W przypadku jakichkolwiek wątpliwości zaleca się kontakt z serwisem Kserotechnik Poland.

