

Dane aktualne na dzień: 27-06-2026 01:39

Link do produktu: <https://sklep.kserotechnik.pl/toner-brother-tn135bk-black-do-drukarek-hl4040-hl4070-mfc9440-mfc9840-p-7.html>

Toner BROTHER TN135BK BLACK do drukarek HL4040 HL4070 MFC9440 MFC9840

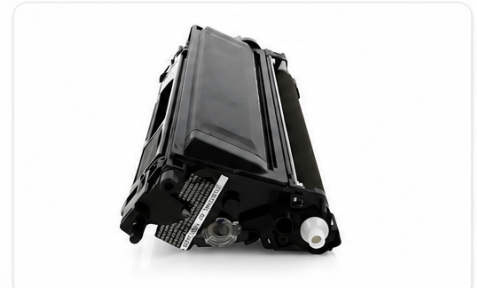


KSEROTECHNIK

Cena brutto	78,00 zł
Cena netto	63,41 zł
Dostępność	Na zamówienie
Czas wysyłki	3 dni
Kod producenta	TN135BK
Producent	INQ

Opis produktu

TN135BK



Toner BROTHER TN-135BK BLACK do drukarek HL4040 HL4070 MFC9440 MFC9840 zamiennik INQ

Nowy czarny toner laserowy INQ jako zamiennik Brother TN-135BK do kolorowych urządzeń Brother serii HL i MFC.

Model **TN-135BK**

Kolor **Black**

Wydajność **ok. 5000 stron**

Typ **Zamiennik**

OEM **Brother TN-135BK**

Technologia **Laser kolorowy**

Nowy produkt

Do urządzeń kolorowych

24 miesiące ochrony

Wsparcie przy doborze tonera

Krótko o produkcie

INQ Brother TN-135BK Black to nowy toner laserowy przeznaczony do wybranych kolorowych drukarek i urządzeń wielofunkcyjnych Brother. Produkt sprawdzi się podczas codziennego drukowania dokumentów firmowych, raportów, materiałów biurowych oraz wydruków monochromatycznych.

Deklarowana wydajność tonera wynosi około 5000 stron przy standardowym pokryciu strony A4. Oferowany produkt jest kompatybilnym zamiennikiem i nie jest oryginalnym tonerem Brother.

Specyfikacja techniczna

Model	Brother TN-135BK Black - zamiennik INQ
Kolor	Black / czarny
Typ produktu	Nowy toner laserowy - zamiennik
Wydajność	ok. 5000 stron przy standardowym pokryciu strony A4
Producent zamiennika	INQ
Odpowiednik OEM	Brother TN-135BK
Technologia druku	Laser kolorowy
Zastosowanie	druk dokumentów biurowych, materiałów firmowych i wydruków kolorowych
Zespół bębna	Brother DR-130CL - osobny element eksploatacyjny
Gwarancja / rękojmia	24 miesiące lub do momentu zużycia 80% materiału eksploatacyjnego

Kompatybilne drukarki Brother

Brother HL-4040CN

Brother HL-4050CDN

Brother HL-4070CDW

Brother DCP-9040CN

Brother DCP-9042CDN

Brother MFC-9440CN

Brother MFC-9450CDN

Brother MFC-9840CDW

Kompatybilne materiały eksploatacyjne

Toner Brother TN-135BK Black - ok. 5000 stron

Toner Brother TN-135C Cyan - ok. 4000 stron

Toner Brother TN-135M Magenta - ok. 4000 stron

Toner Brother TN-135Y Yellow - ok. 4000 stron

Bęben Brother DR-130CL - osobny element, nie jest tonerem

Pas transferowy Brother BU-100CL

Zestaw zawiera

-
- 1 × toner INQ Brother TN-135BK Black
 - Fabryczne opakowanie zabezpieczające toner
 - Dokument gwarancyjny producenta

NM Revolution s.c.
ul. Ślężna 104/2, 53-111 Wrocław
tel. 71 750 61 84
e-mail: info@inqprint.com

Dla kogo jest toner Brother TN-135BK INQ?

Toner INQ TN-135BK został przygotowany dla użytkowników kolorowych drukarek Brother wykorzystywanych w biurach, punktach usługowych i firmach drukujących dokumenty tekstowe oraz materiały kolorowe. Produkt dobrze sprawdza się przy wydrukach raportów, prezentacji, dokumentów firmowych i codziennej korespondencji.

Model TN-135BK jest często wybierany przez użytkowników urządzeń Brother HL oraz MFC potrzebujących ekonomicznego zamiennika do codziennego użytkowania. Wkład pozwala ograniczyć koszt eksploatacji kolorowego urządzenia laserowego.

To rozwiązanie dla osób korzystających z drukarek Brother wymagających tonera Black współpracującego z pozostałymi kolorami serii TN-135. Produkt sprawdzi się zarówno przy regularnych wydrukach biurowych, jak i pracy administracyjnej.

Więcej o tonerze Brother TN-135BK

Brother TN-135BK to czarny toner laserowy stosowany w kolorowych urządzeniach Brother serii HL, DCP i MFC. Użytkownicy często wyszukują go pod hasłami „toner do Brother HL-4040CN”, „zamiennik TN135BK”, „Brother MFC-9840CDW toner” albo „toner do HL-4070CDW”.

Zamiennik INQ TN-135BK został przygotowany do codziennego drukowania dokumentów tekstowych i materiałów biurowych w urządzeniach kolorowych Brother. Produkt odpowiada za wydruk koloru czarnego i współpracuje z tonerami Cyan, Magenta oraz Yellow.

W kompatybilnych urządzeniach Brother wykorzystywany jest również osobny moduł bębna DR-130CL oraz pas transferowy BU-100CL. Są to niezależne elementy eksploatacyjne wymieniane oddzielnie od tonera.

Produkt jest kompatybilnym zamiennikiem marki INQ i nie jest oryginalnym produktem Brother. Nazwy Brother oraz oznaczenia urządzeń zostały użyte wyłącznie w celu wskazania kompatybilności produktu.

Najczęstsze pytania przed zakupem

Jaki toner pasuje do Brother HL-4040CN?

Do Brother HL-4040CN pasuje toner Brother TN-135BK w kolorze czarnym oraz tonery kolorowe TN-135C, TN-135M i TN-135Y.

Czy TN-135BK działa w Brother MFC-9840CDW?

Tak, Brother MFC-9840CDW korzysta z tonera TN-135BK oraz pozostałych materiałów eksploatacyjnych serii TN-135.

Ile stron drukuje toner Brother TN-135BK?

Deklarowana wydajność tonera wynosi około 5000 stron przy standardowym pokryciu strony A4. Faktyczna wydajność zależy od rodzaju dokumentów i ustawień urządzenia.

Czy TN-135BK jest tonerem czarnym?

Tak, TN-135BK to toner Black odpowiedzialny za wydruk koloru czarnego w kompatybilnych urządzeniach Brother.

Czy trzeba wymieniać wszystkie kolory jednocześnie?

Nie, wymienia się wyłącznie toner, który został zużyty lub zgłoszony przez urządzenie.

Czy TN-135BK pasuje do Brother HL-4070CDW?

Tak, Brother HL-4070CDW jest kompatybilny z tonerem TN-135BK oraz pozostałymi tonerami serii TN-135.

Czy w drukarce stosowany jest osobny bęben?

Tak, kompatybilne urządzenia Brother wykorzystują osobny moduł bębna DR-130CL.

Kiedy należy wymienić toner TN-135BK?

Toner należy wymienić po pojawieniu się komunikatu o niskim poziomie materiału lub pogorszeniu jakości wydruku czarnego

tekstu.

Zakup lokalny – Kserotechnik Tychy / Śląsk

Kserotechnik to specjalistyczny sklep i serwis drukarek działający od 2011 roku w Tychach. Firma zajmuje się sprzedażą tonerów, tuszy, urządzeń drukujących oraz pomocą techniczną przy obsłudze drukarek Brother.

Klienci z Tychów, Katowic, Gliwic, Mikołowa, Sosnowca, Bierunia, Łędzin i Pszczyny często poszukują kompatybilnych tonerów do kolorowych urządzeń Brother wykorzystywanych w pracy biurowej. W przypadku modeli TN-135BK ważne jest również dobranie odpowiedniego modułu bębna i pozostałych kolorów tonerów.

Specjalistyczny sklep Kserotechnik pomaga dobrać właściwy materiał eksploatacyjny do konkretnego modelu urządzenia Brother oraz zapewnia wsparcie techniczne przy codziennej eksploatacji drukarek kolorowych.

Firma prowadzi również sprzedaż urządzeń poleasingowych i serwis drukarek laserowych na Śląsku. Zakup lokalny lub online pozwala szybko dobrać kompatybilny toner oraz ograniczyć ryzyko pomyłki przy wyborze materiałów eksploatacyjnych.

Gwarancja / rękojmia

Produkt objęty jest 24-miesięczną rękojmią dla konsumenta oraz gwarancją jakości do momentu zużycia 80% materiału eksploatacyjnego lub przez 24 miesiące – w zależności od tego, co nastąpi wcześniej.

Materiały eksploatacyjne podlegają naturalnemu zużyciu podczas użytkowania. Gwarancja nie obejmuje produktów zużytych powyżej 80%, uszkodzeń mechanicznych, nieprawidłowego montażu oraz niewłaściwego przechowywania produktu.

Deklarowana wydajność została określona przy standardowym pokryciu strony A4. Faktyczna liczba wydruków może się różnić w zależności od rodzaju dokumentów, ustawień urządzenia oraz sposobu użytkowania drukarki.

Konsumentowi przysługuje prawo odstąpienia od umowy zawartej na odległość w terminie 14 dni zgodnie z obowiązującymi przepisami prawa. Nazwy Brother oraz oznaczenia urządzeń zostały użyte wyłącznie w celu wskazania kompatybilności produktu.

Informacja o bezpieczeństwie

Informacje ogólne

Niniejsze informacje zostały przygotowane zgodnie z wymaganiami **Rozporządzenia Parlamentu Europejskiego i Rady (UE) 2023/988** w sprawie ogólnego bezpieczeństwa produktów (GPSR).

Produkty oferowane przez Kserotechnik Poland są przeznaczone do użytkowania zgodnie z ich przeznaczeniem oraz instrukcjami producenta.

Nieprawidłowe użytkowanie urządzeń oraz materiałów eksploatacyjnych może prowadzić do uszkodzenia sprzętu, zagrożenia zdrowia lub bezpieczeństwa użytkownika.

Bezpieczeństwo użytkowania drukarek

- Urządzenia należy użytkować zgodnie z instrukcją producenta.
- Nie należy zasłaniać otworów wentylacyjnych urządzenia.
- Urządzenia powinny być podłączane do sprawnych instalacji elektrycznych z uziemieniem.
- Nie należy używać uszkodzonych kabli zasilających.
- Nie wolno samodzielnie ingerować w elementy wewnętrzne urządzenia bez odpowiednich kwalifikacji.
- Urządzenia należy chronić przed wilgocią, zalaniem oraz nadmiernym zapyleniem.

Uwaga: drukarki laserowe zawierają elementy nagrzewające się (fuser), które mogą powodować oparzenia.

Bezpieczeństwo tonerów laserowych

- Nie należy otwierać kaset tonerów ani wysypywać ich zawartości.
- Należy unikać kontaktu proszku tonera ze skórą oraz oczami.
- W przypadku kontaktu z tonerem należy przemyć skórę wodą z mydłem.
- Nie należy wdychać proszku tonera.
- Tonery należy przechowywać w suchym miejscu, z dala od dzieci.
- Zużyte tonery należy przekazywać do odpowiednich punktów zbiórki.

Bezpieczeństwo kartridży atramentowych

- Atrament może powodować zabrudzenia oraz podrażnienia skóry.
- W przypadku kontaktu z oczami należy natychmiast przepłukać je wodą.
- Kartridże należy przechowywać w temperaturze pokojowej.
- Nie należy rozmontowywać wkładów atramentowych.
- Należy unikać kontaktu atramentu z odzieżą oraz powierzchniami wrażliwymi.

Postępowanie w przypadku uszkodzenia

- W przypadku zauważenia nieprawidłowego działania należy natychmiast przerwać użytkowanie urządzenia.
- Nie należy korzystać z urządzenia, które wydaje nietypowe dźwięki lub zapachy.
- W razie potrzeby należy skontaktować się z serwisem.

Uwaga: użytkowanie uszkodzonego sprzętu może prowadzić do poważniejszych awarii lub zagrożeń dla użytkownika.

Bezpieczeństwo użytkowania niszczarek dokumentów

- Niszczarki należy użytkować wyłącznie zgodnie z ich przeznaczeniem oraz instrukcją producenta.
- Nie wolno wkładać do szczeliny niszczarki dłoni, odzieży, włosów ani innych przedmiotów nieprzeznaczonych do niszczenia.
- Urządzenie powinno być używane wyłącznie przez osoby dorosłe lub pod nadzorem osoby dorosłej.
- Niszczarki należy ustawiać na stabilnej, równej powierzchni.
- Nie należy przekraczać maksymalnej liczby kartek wskazanej przez producenta.
- Urządzenie należy regularnie opróżniać oraz konserwować zgodnie z zaleceniami producenta (np. oliwienie noży).

Uwaga: mechanizm tnący niszczarki zawiera ostre elementy oraz ruchome części,

które mogą spowodować urazy.

- Nie należy używać niszczarki w przypadku uszkodzenia kabla zasilającego.
- Podczas czyszczenia lub konserwacji urządzenie musi być odłączone od zasilania.
- Należy unikać przegrzewania urządzenia – w przypadku długiej pracy zalecane są przerwy.
- Nie wolno używać niszczarki w wilgotnym środowisku ani narażać jej na kontakt z wodą.

Zużyte niszczarki należy przekazywać do odpowiednich punktów zbiórki sprzętu elektrycznego i elektronicznego.

Postanowienia końcowe

Przestrzeganie powyższych zasad pozwala na bezpieczne użytkowanie sprzętu oraz wydłużenie jego żywotności.

W przypadku jakichkolwiek wątpliwości zaleca się kontakt z serwisem Kserotechnik Poland.