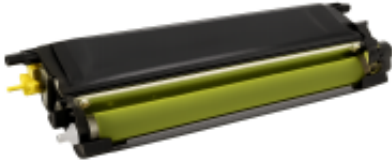


Dane aktualne na dzień: 27-06-2026 02:49

Link do produktu: <https://sklep.kserotechnik.pl/toner-brother-tn135y-yellow-do-drukarek-tn135y-hl4040-hl4070-mfc9440-mfc9840-p-10.html>

Toner BROTHER TN135Y YELLOW do drukarek TN135Y HL4040 HL4070 MFC9440 MFC9840

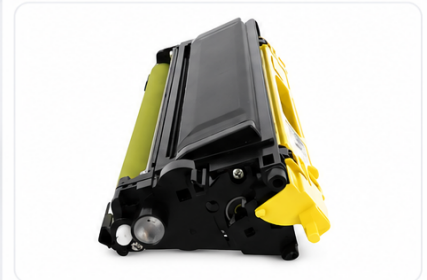
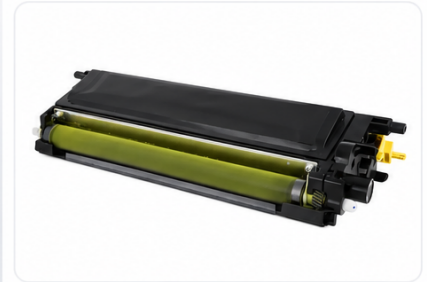


Cena brutto	78,00 zł
Cena netto	63,41 zł
Dostępność	Dostępny
Czas wysyłki	3 dni
Kod producenta	MOBTN135YPR
Kod EAN	4977766648165
Producent	INQ

Opis produktu

TONER TN135Y BROTHER YELLOW

Kompatybilny z drukarkami
Brother HL4040 | HL4070 |
MFC9440 | MFC9840



Toner Brother TN135Y Yellow – zamiennik INQ do HL4040 HL4070 MFC9440 MFC9840

Nowy żółty toner laserowy INQ kompatybilny z kolorowymi drukarkami Brother korzystającymi z wkładu TN135Y.

Model **TN135Y**

Kolor **Yellow**

Wydajność **ok. 4000 stron**

Typ **Zamiennik**

OEM **Brother TN135Y**

Bęben **DR130CL osobno**

Nowy toner laserowy

24 miesiące ochrony

Kompatybilny zamiennik INQ

Pomoc przy doborze

Krótko o produkcie

Toner INQ Brother TN135Y Yellow to kompatybilny wkład laserowy przeznaczony do kolorowych urządzeń Brother wykorzystywanych w domu oraz biurze. Produkt dobrze sprawdza się przy wydrukach prezentacji, dokumentów firmowych, grafik oraz materiałów marketingowych.

Toner jest zamiennikiem wkładu Brother TN135Y i oferuje wydajność około 4000 stron przy standardowym pokryciu strony A4. Bęben DR130CL pozostaje osobnym elementem eksploatacyjnym.

Specyfikacja techniczna

Model	Brother TN135Y - zamiennik INQ
Kolor	Yellow / żółty
Typ produktu	Nowy toner laserowy - zamiennik
Wydajność	ok. 4000 stron przy standardowym pokryciu strony A4
Zastosowanie	druk dokumentów kolorowych, grafik i prezentacji
Producent zamiennika	INQ
Odpowiednik OEM	Brother TN135Y
Bęben	Brother DR130CL - osobny element, nie jest tonerem
Gwarancja / rękojmia	24 miesiące lub do momentu zużycia 80% materiału eksploatacyjnego

Kompatybilne drukarki Brother

Brother HL-4040CN

Brother HL-4050CDN

Brother HL-4070CDW

Brother DCP-9040CN

Brother MFC-9440CN

Brother MFC-9450CDN

Brother MFC-9840CDW

Kompatybilne materiały eksploatacyjne

Toner Brother TN135BK Black - ok. 5000 stron

Toner Brother TN135C Cyan - ok. 4000 stron

Toner Brother TN135M Magenta - ok. 4000 stron

Toner Brother TN135Y Yellow - ok. 4000 stron

Bęben Brother DR130CL - osobny element, nie jest tonerem

Zestaw zawiera

- 1 × toner INQ Brother TN135Y Yellow
- Fabryczne opakowanie zabezpieczające toner
- Informację gwarancyjną producenta

NM Revolution s.c.

ul. Ślężna 104/2, 53-111 Wrocław

tel. 71 750 61 84

e-mail: info@inqprint.com

Dla kogo jest toner Brother TN135Y Yellow?

Toner Brother TN135Y Yellow został przygotowany dla użytkowników kolorowych drukarek laserowych Brother, którzy regularnie drukują dokumenty zawierające grafiki, wykresy oraz elementy kolorowe. Produkt dobrze sprawdza się w biurach, szkołach, punktach usługowych oraz podczas codziennej pracy z dokumentami.

Wkład TN135Y jest często wybierany przez firmy przygotowujące prezentacje, oferty handlowe, materiały marketingowe oraz dokumenty wymagające wyraźnych kolorów. Żółty toner odpowiada za poprawne odwzorowanie jasnych elementów wydruku.

Zamiennik INQ pomaga ograniczyć koszt eksploatacji drukarki przy zachowaniu kompatybilności z urządzeniami Brother korzystającymi z serii TN135. Produkt nadaje się zarówno do pracy biurowej, jak i codziennego użytkowania w domu.

Jeżeli wydruki tracą intensywność koloru żółtego albo urządzenie informuje o kończącym się tonerze, wymiana wkładu TN135Y pozwala szybko przywrócić poprawną jakość wydruku.

Więcej o tonerze Brother TN135Y

Brother TN135Y to żółty toner laserowy stosowany w kolorowych urządzeniach Brother przeznaczonych do wydruku dokumentów oraz materiałów graficznych. Użytkownicy często wyszukują go pod hasłami „toner do Brother HL-4040CN”, „zamiennik TN135Y” albo „wkład do Brother MFC-9840CDW”.

Toner TN135Y współpracuje z pozostałymi wkładami kolorowymi serii TN135 i odpowiada za odwzorowanie żółtych elementów wydruku. Produkt dobrze sprawdza się przy wydrukach prezentacji, ofert, wykresów oraz dokumentów firmowych.

W kompatybilnych urządzeniach Brother toner i bęben są oddzielnymi elementami eksploatacyjnymi. Oznacza to, że bęben DR130CL wymienia się niezależnie od tonera TN135Y.

Oferowany produkt jest kompatybilnym zamiennikiem marki INQ i nie jest oryginalnym produktem Brother. Nazwy producenta oraz oznaczenia urządzeń zostały użyte wyłącznie w celu wskazania kompatybilności produktu.

Najczęstsze pytania przed zakupem

Do jakich drukarek pasuje toner Brother TN135Y?

Toner Brother TN135Y współpracuje między innymi z urządzeniami Brother HL-4040CN, HL-4070CDW, MFC-9440CN oraz MFC-9840CDW.

Ile stron drukuje toner Brother TN135Y?

Deklarowana wydajność tonera TN135Y wynosi około 4000 stron przy standardowym pokryciu strony A4. Faktyczna liczba wydruków zależy od rodzaju dokumentów oraz poziomu pokrycia strony.

Czy bęben DR130CL znajduje się w zestawie?

Nie, bęben DR130CL jest osobnym modułem eksploatacyjnym. Oferta dotyczy wyłącznie tonera TN135Y.

Czy toner TN135Y odpowiada tylko za kolor żółty?

Tak, wkład TN135Y odpowiada za wydruk koloru żółtego w kompatybilnych urządzeniach Brother korzystających z serii TN135.

Czy zamiennik INQ nadaje się do codziennego drukowania?

Tak, toner został przygotowany do regularnego użytkowania w kompatybilnych drukarkach Brother wykorzystywanych w domu oraz biurze.

Kiedy należy wymienić toner Brother TN135Y?

Wymiana jest zalecana po pojawieniu się komunikatu o niskim poziomie tonera albo wtedy, gdy żółte elementy wydruku stają

się blade lub nierówne.

Czy toner TN135Y jest oryginalnym produktem Brother?

Nie, oferowany produkt jest kompatybilnym zamiennikiem marki INQ przeznaczonym do urządzeń Brother korzystających z wkładów TN135Y.

Czy toner TN135Y nadaje się do drukowania prezentacji i grafik?

Tak, produkt dobrze sprawdza się przy wydrukach dokumentów kolorowych, prezentacji, wykresów oraz materiałów marketingowych.

Zakup lokalny - Kserotechnik Tychy / Śląsk

Kserotechnik to specjalistyczny sklep i serwis drukarek działający od 2011 roku w Tychach. Firma zajmuje się sprzedażą tonerów, tuszy, urządzeń drukujących oraz pomocą techniczną przy doborze materiałów eksploatacyjnych.

Klienci z Tychów, Katowic, Mikołowa, Gliwic, Sosnowca, Pszczyny, Bierunia i Łędzin często szukają kompatybilnych tonerów Brother do urządzeń serii HL oraz MFC. W przypadku modeli TN135Y ważne jest poprawne dobranie tonera oraz bębna DR130CL.

Specjalistyczny sklep Kserotechnik pomaga dobrać odpowiedni toner do konkretnego modelu drukarki Brother oraz zapewnia wsparcie techniczne przy eksploatacji urządzeń laserowych. Firma obsługuje zarówno klientów indywidualnych, jak i firmy korzystające z drukarek biurowych.

Zakup lokalny lub online pozwala szybko dobrać kompatybilny materiał eksploatacyjny i skorzystać z pomocy osób zajmujących się drukarkami na co dzień. Kserotechnik prowadzi również sprzedaż urządzeń poleasingowych oraz serwis drukarek na Śląsku.

Gwarancja / rękojmia

Produkt jest nowym materiałem eksploatacyjnym i objęty jest 24-miesięczną rękojmią dla konsumenta oraz gwarancją jakości do momentu zużycia 80% materiału eksploatacyjnego lub przez 24 miesiące, w zależności od tego, co nastąpi wcześniej.

Materiały eksploatacyjne podlegają naturalnemu zużyciu podczas użytkowania. Gwarancja nie obejmuje produktów zużytych powyżej 80%, uszkodzeń wynikających z nieprawidłowej instalacji, niewłaściwego przechowywania lub użytkowania niezgodnego z przeznaczeniem.

Deklarowana wydajność została określona przy standardowym pokryciu strony A4. Faktyczna liczba wydruków może różnić się w zależności od rodzaju dokumentów, ustawień drukarki oraz poziomu pokrycia strony.

Konsumentowi przysługuje prawo odstąpienia od umowy zawartej na odległość w terminie 14 dni. Nazwy Brother oraz symbole OEM zostały użyte wyłącznie w celu wskazania kompatybilności produktu.

Informacja o bezpieczeństwie

Informacje ogólne

Niniejsze informacje zostały przygotowane zgodnie z wymaganiami **Rozporządzenia Parlamentu Europejskiego i Rady (UE) 2023/988** w sprawie ogólnego bezpieczeństwa produktów (GPSR).

Produkty oferowane przez Kserotechnik Poland są przeznaczone do użytkowania zgodnie z ich przeznaczeniem oraz instrukcjami producenta.

Nieprawidłowe użytkowanie urządzeń oraz materiałów eksploatacyjnych może prowadzić do uszkodzenia sprzętu, zagrożenia zdrowia lub bezpieczeństwa użytkownika.

Bezpieczeństwo użytkowania drukarek

- Urządzenia należy użytkować zgodnie z instrukcją producenta.
- Nie należy zasłaniać otworów wentylacyjnych urządzenia.
- Urządzenia powinny być podłączane do sprawnych instalacji elektrycznych z

uziemieniem.

- Nie należy używać uszkodzonych kabli zasilających.
- Nie wolno samodzielnie ingerować w elementy wewnętrzne urządzenia bez odpowiednich kwalifikacji.
- Urządzenia należy chronić przed wilgocią, zalaniem oraz nadmiernym zapyleniem.

Uwaga: drukarki laserowe zawierają elementy nagrzewające się (fuser), które mogą powodować oparzenia.

Bezpieczeństwo tonerów laserowych

- Nie należy otwierać kaset tonerów ani wysypywać ich zawartości.
- Należy unikać kontaktu proszku tonera ze skórą oraz oczami.
- W przypadku kontaktu z tonerem należy przemyć skórę wodą z mydłem.
- Nie należy wdychać proszku tonera.
- Tonery należy przechowywać w suchym miejscu, z dala od dzieci.
- Zużyte tonery należy przekazywać do odpowiednich punktów zbiórki.

Bezpieczeństwo kartridży atramentowych

- Atrament może powodować zabrudzenia oraz podrażnienia skóry.
- W przypadku kontaktu z oczami należy natychmiast przepłukać je wodą.
- Kartridże należy przechowywać w temperaturze pokojowej.

- Nie należy rozmontowywać wkładów atramentowych.
- Należy unikać kontaktu atramentu z odzieżą oraz powierzchniami wrażliwymi.

Postępowanie w przypadku uszkodzenia

- W przypadku zauważenia nieprawidłowego działania należy natychmiast przerwać użytkowanie urządzenia.
- Nie należy korzystać z urządzenia, które wydaje nietypowe dźwięki lub zapachy.
- W razie potrzeby należy skontaktować się z serwisem.

Uwaga: użytkowanie uszkodzonego sprzętu może prowadzić do poważniejszych awarii lub zagrożeń dla użytkownika.

Bezpieczeństwo użytkowania niszczarek dokumentów

- Niszczarki należy użytkować wyłącznie zgodnie z ich przeznaczeniem oraz instrukcją producenta.
- Nie wolno wkładać do szczeliny niszczarki dłoni, odzieży, włosów ani innych przedmiotów nieprzeznaczonych do niszczenia.
- Urządzenie powinno być używane wyłącznie przez osoby dorosłe lub pod nadzorem osoby dorosłej.

- Niszczarki należy ustawiać na stabilnej, równej powierzchni.
- Nie należy przekraczać maksymalnej liczby kartek wskazanej przez producenta.
- Urządzenie należy regularnie opróżniać oraz konserwować zgodnie z zaleceniami producenta (np. oliwienie noży).

Uwaga: mechanizm tnący niszczarki zawiera ostre elementy oraz ruchome części, które mogą spowodować urazy.

- Nie należy używać niszczarki w przypadku uszkodzenia kabla zasilającego.
- Podczas czyszczenia lub konserwacji urządzenie musi być odłączone od zasilania.
- Należy unikać przegrzewania urządzenia - w przypadku długiej pracy zalecane są przerwy.
- Nie wolno używać niszczarki w wilgotnym środowisku ani narażać jej na kontakt z wodą.

Zużyte niszczarki należy przekazywać do odpowiednich punktów zbiórki sprzętu elektrycznego i elektronicznego.

Postanowienia końcowe

Przestrzeganie powyższych zasad pozwala na bezpieczne użytkowanie sprzętu oraz wydłużenie jego żywotności.

W przypadku jakichkolwiek wątpliwości zaleca się kontakt z serwisem Kserotechnik Poland.

