

Dane aktualne na dzień: 01-06-2026 10:50

Link do produktu: <https://sklep.kserotechnik.pl/toner-brother-tn2120-do-drukarek-hl2140-hl2150-hl2170-dcp7030-p-14.html>

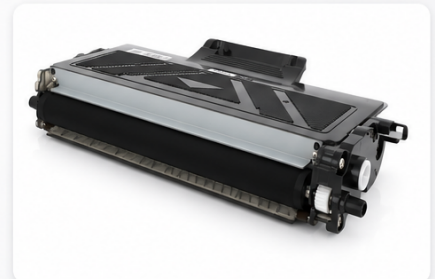
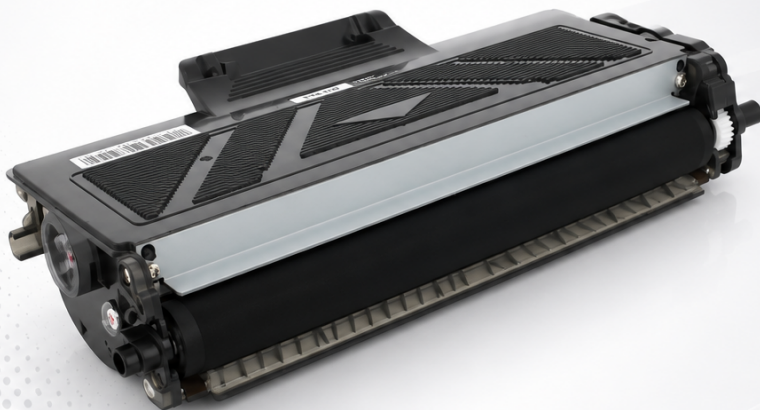
Toner BROTHER TN2120 do drukarek HL2140 HL2150 HL2170 DCP7030



Cena brutto	45,00 zł
Cena netto	36,59 zł
Dostępność	Dostępny
Czas wysyłki	48 godzin
Kod producenta	TN2120
Kod EAN	5901087060053
Producent	INQ

Opis produktu

TN-2120



Toner BROTHER TN-2120 do drukarek HL2140 HL2150 HL2170 DCP7030 zamiennik INQ

Nowy toner laserowy INQ jako zamiennik Brother TN-2120 do monochromatycznych drukarek Brother serii HL, DCP i MFC.

Model **TN-2120**

Kolor **Black**

Wydajność **ok. 2600 stron**

Typ **Zamiennik**

OEM **Brother TN-2120**

Bęben **DR-2100 osobno**

Nowy produkt

Do codziennego druku

24 miesiące ochrony

Pomoc przy doborze tonera

Krótko o produkcie

INQ Brother TN-2120 Black to nowy toner laserowy przeznaczony do popularnych monochromatycznych drukarek Brother wykorzystywanych w domu, biurze i małych firmach. Produkt sprawdzi się przy codziennym drukowaniu dokumentów tekstowych, raportów, faktur oraz korespondencji.

Deklarowana wydajność tonera wynosi około 2600 stron przy standardowym pokryciu strony A4. Oferowany wkład jest kompatybilnym zamiennikiem i nie jest oryginalnym tonerem Brother.

Specyfikacja techniczna

Model	Brother TN-2120 - zamiennik INQ
Kolor	Black / czarny
Typ produktu	Nowy toner laserowy - zamiennik
Wydajność	ok. 2600 stron przy standardowym pokryciu strony A4
Producent zamiennika	INQ
Odpowiednik OEM	Brother TN-2120
Bęben	Brother DR-2100 - osobny element, nie jest częścią tonera
Zastosowanie	druk biurowy, domowy, szkolny i firmowy
Gwarancja / rękojmia	24 miesiące lub do momentu zużycia 80% materiału eksploatacyjnego

Kompatybilne drukarki Brother

Brother HL-2140

Brother HL-2150N

Brother HL-2170W

Brother DCP-7030

Brother DCP-7040

Brother DCP-7045N

Brother MFC-7320

Brother MFC-7440N

Brother MFC-7840W

Kompatybilne materiały eksploatacyjne

Toner Brother TN-2110 Black - ok. 1500 stron

Toner Brother TN-2120 Black - ok. 2600 stron

Bęben Brother DR-2100 - osobny element, nie jest tonerem

Zestaw zawiera

- 1 × toner INQ Brother TN-2120 Black
- Fabryczne opakowanie zabezpieczające toner
- Dokument gwarancyjny producenta

NM Revolution s.c.
ul. Ślężna 104/2, 53-111 Wrocław
tel. 71 750 61 84
e-mail: info@inqprint.com

Dla kogo jest toner Brother TN-2120?

Toner INQ TN-2120 został przygotowany dla użytkowników monochromatycznych drukarek Brother wykorzystywanych do codziennych wydruków tekstowych. Produkt dobrze sprawdza się w domu, małym biurze, punktach usługowych oraz podczas pracy z dokumentacją firmową.

Model TN-2120 jest często wybierany przez użytkowników urządzeń Brother HL, DCP oraz MFC potrzebujących wydajniejszego rozwiązania do regularnego drukowania dokumentów. Toner sprawdzi się przy wydrukach faktur, raportów, dokumentów szkolnych i korespondencji.

To rozwiązanie dla osób szukających kompatybilnego zamiennika pozwalającego ograniczyć koszty eksploatacji urządzenia Brother. Wkład nadaje się zarówno do sporadycznego użytkowania, jak i regularnej pracy biurowej.

Więcej o tonerze Brother TN-2120

Brother TN-2120 to czarny toner laserowy stosowany w popularnych monochromatycznych urządzeniach Brother przeznaczonych do codziennego druku dokumentów. Użytkownicy często wyszukują go pod hasłami „toner do Brother HL-2140”, „zamiennik TN-2120”, „Brother HL-2170W toner” albo „toner do DCP-7030”.

Zamiennik INQ TN-2120 został przygotowany z myślą o codziennym drukowaniu dokumentów tekstowych i materiałów biurowych. Produkt zapewnia ekonomiczną eksploatację urządzenia przy zachowaniu czytelnego wydruku tekstu.

W kompatybilnych urządzeniach Brother toner oraz bęben są oddzielnymi elementami eksploatacyjnymi. Toner TN-2120 odpowiada za dostarczenie proszku, natomiast moduł DR-2100 należy wymieniać niezależnie od tonera.

Produkt jest kompatybilnym zamiennikiem marki INQ i nie jest oryginalnym produktem Brother. Nazwy Brother oraz oznaczenia urządzeń zostały użyte wyłącznie w celu wskazania kompatybilności produktu.

Najczęstsze pytania przed zakupem

Jaki toner pasuje do Brother HL-2140?

Do Brother HL-2140 pasują tonery Brother TN-2110 oraz TN-2120. Model TN-2120 oferuje wyższą wydajność około 2600 stron.

Czy TN-2120 działa w Brother HL-2170W?

Tak, Brother HL-2170W korzysta z tonera TN-2120 oraz modułu bębna DR-2100.

Ile stron drukuje toner Brother TN-2120?

Deklarowana wydajność tonera wynosi około 2600 stron przy standardowym pokryciu strony A4. Faktyczna liczba wydruków zależy od rodzaju dokumentów i ustawień drukarki.

Czy TN-2120 to toner czy bęben?

TN-2120 jest czarnym tonerem laserowym. Bęben występuje oddzielnie pod oznaczeniem Brother DR-2100.

Czy trzeba wymieniać DR-2100 razem z tonerem?

Nie, bęben wymienia się niezależnie od tonera. Najczęściej następuje to po komunikacie drukarki lub pogorszeniu jakości wydruku.

Czy zamiennik INQ TN-2120 nadaje się do domu i biura?

Tak, toner dobrze sprawdza się zarówno przy domowym drukowaniu dokumentów, jak i podczas codziennej pracy biurowej.

Kiedy należy wymienić toner TN-2120?

Toner należy wymienić po pojawieniu się komunikatu o niskim poziomie materiału lub gdy wydruki stają się blade i mniej czytelne.

Czy toner TN-2120 pasuje do Brother DCP-7030?

Tak, Brother DCP-7030 jest kompatybilny z tonerem TN-2120 oraz modułem bębna DR-2100.

Zakup lokalny – Kserotechnik Tychy / Śląsk

Kserotechnik to specjalistyczny sklep i serwis drukarek działający od 2011 roku w Tychach. Firma zajmuje się sprzedażą materiałów eksploatacyjnych, drukarek oraz pomocą techniczną przy codziennej obsłudze urządzeń biurowych i domowych.

Klienci z Katowic, Tychów, Mikołowa, Gliwic, Sosnowca, Pszczyny, Bierunia i Łędzin często poszukują kompatybilnych tonerów Brother do popularnych urządzeń mono. W przypadku modeli TN-2120 ważne jest również prawidłowe dobranie bębna DR-2100.

Specjalistyczny sklep Kserotechnik pomaga dobrać odpowiedni toner do konkretnego modelu drukarki Brother oraz zapewnia wsparcie techniczne przy eksploatacji urządzeń laserowych. Firma oferuje także sprzedaż urządzeń poleasingowych oraz serwis drukarek na Śląsku.

Zakup lokalny lub online pozwala szybko dobrać kompatybilny materiał eksploatacyjny i skorzystać z pomocy osób zajmujących się drukarkami na co dzień. Dzięki doświadczeniu w obsłudze urządzeń Brother użytkownicy mogą ograniczyć ryzyko pomyłki przy zakupie tonera.

Gwarancja / rękojmia

Produkt objęty jest 24-miesięczną rękojmią dla konsumenta oraz gwarancją jakości do momentu zużycia 80% materiału eksploatacyjnego lub przez 24 miesiące – w zależności od tego, co nastąpi wcześniej.

Materiały eksploatacyjne podlegają naturalnemu zużyciu podczas użytkowania. Gwarancja nie obejmuje produktów zużytych powyżej 80%, uszkodzeń mechanicznych, nieprawidłowego montażu oraz niewłaściwego przechowywania produktu.

Deklarowana wydajność została określona przy standardowym pokryciu strony A4. Faktyczna liczba wydruków może się różnić w zależności od rodzaju dokumentów, ustawień drukarki oraz sposobu użytkowania urządzenia.

Konsumentowi przysługuje prawo odstąpienia od umowy zawartej na odległość w terminie 14 dni zgodnie z obowiązującymi przepisami prawa. Nazwy Brother oraz oznaczenia urządzeń zostały użyte wyłącznie w celu wskazania kompatybilności produktu.

Informacja o bezpieczeństwie

Informacje ogólne

Niniejsze informacje zostały przygotowane zgodnie z wymaganiami **Rozporządzenia Parlamentu Europejskiego i Rady (UE) 2023/988** w sprawie ogólnego bezpieczeństwa produktów (GPSR).

Produkty oferowane przez Kserotechnik Poland są przeznaczone do użytkowania zgodnie z ich przeznaczeniem oraz instrukcjami producenta.

Nieprawidłowe użytkowanie urządzeń oraz materiałów eksploatacyjnych może prowadzić do uszkodzenia sprzętu, zagrożenia zdrowia lub bezpieczeństwa użytkownika.

Bezpieczeństwo użytkowania drukarek

- Urządzenia należy użytkować zgodnie z instrukcją producenta.
- Nie należy zasłaniać otworów wentylacyjnych urządzenia.
- Urządzenia powinny być podłączane do sprawnych instalacji elektrycznych z uziemieniem.
- Nie należy używać uszkodzonych kabli zasilających.
- Nie wolno samodzielnie ingerować w elementy wewnętrzne urządzenia bez odpowiednich kwalifikacji.
- Urządzenia należy chronić przed wilgocią, zalaniem oraz nadmiernym zapyleniem.

Uwaga: drukarki laserowe zawierają elementy nagrzewające się (fuser), które mogą powodować oparzenia.

Bezpieczeństwo tonerów laserowych

- Nie należy otwierać kaset tonerów ani wysypywać ich zawartości.
- Należy unikać kontaktu proszku tonera ze skórą oraz oczami.
- W przypadku kontaktu z tonerem należy przemyć skórę wodą z mydłem.
- Nie należy wdychać proszku tonera.
- Tonery należy przechowywać w suchym miejscu, z dala od dzieci.
- Zużyte tonery należy przekazywać do odpowiednich punktów zbiórki.

Bezpieczeństwo kartridży atramentowych

- Atrament może powodować zabrudzenia oraz podrażnienia skóry.
- W przypadku kontaktu z oczami należy natychmiast przepłukać je wodą.
- Kartridże należy przechowywać w temperaturze pokojowej.
- Nie należy rozmontowywać wkładów atramentowych.
- Należy unikać kontaktu atramentu z odzieżą oraz powierzchniami wrażliwymi.

Postępowanie w przypadku uszkodzenia

- W przypadku zauważenia nieprawidłowego działania należy natychmiast przerwać użytkowanie urządzenia.
- Nie należy korzystać z urządzenia, które wydaje nietypowe dźwięki lub zapachy.
- W razie potrzeby należy skontaktować się z serwisem.

Uwaga: użytkowanie uszkodzonego sprzętu może prowadzić do poważniejszych awarii lub zagrożeń dla użytkownika.

Bezpieczeństwo użytkowania niszczarek dokumentów

- Niszczarki należy użytkować wyłącznie zgodnie z ich przeznaczeniem oraz instrukcją producenta.
- Nie wolno wkładać do szczeliny niszczarki dłoni, odzieży, włosów ani innych przedmiotów nieprzeznaczonych do niszczenia.
- Urządzenie powinno być używane wyłącznie przez osoby dorosłe lub pod nadzorem osoby dorosłej.
- Niszczarki należy ustawiać na stabilnej, równej powierzchni.
- Nie należy przekraczać maksymalnej liczby kartek wskazanej przez producenta.
- Urządzenie należy regularnie opróżniać oraz konserwować zgodnie z zaleceniami producenta (np. oliwienie noży).

Uwaga: mechanizm tnący niszczarki zawiera ostre elementy oraz ruchome części,

które mogą spowodować urazy.

- Nie należy używać niszczarki w przypadku uszkodzenia kabla zasilającego.
- Podczas czyszczenia lub konserwacji urządzenie musi być odłączone od zasilania.
- Należy unikać przegrzewania urządzenia – w przypadku długiej pracy zalecane są przerwy.
- Nie wolno używać niszczarki w wilgotnym środowisku ani narażać jej na kontakt z wodą.

Zużyte niszczarki należy przekazywać do odpowiednich punktów zbiórki sprzętu elektrycznego i elektronicznego.

Postanowienia końcowe

Przestrzeganie powyższych zasad pozwala na bezpieczne użytkowanie sprzętu oraz wydłużenie jego żywotności.

W przypadku jakichkolwiek wątpliwości zaleca się kontakt z serwisem Kserotechnik Poland.