

Dane aktualne na dzień: 26-06-2026 09:44

Link do produktu: <https://sklep.kserotechnik.pl/toner-do-hp-cf-541a-cyan-do-drukarek-hp-color-laserjet-pro-m-254-dnw-m-254-nw-mfp-m-280-nw-p-2642.html>

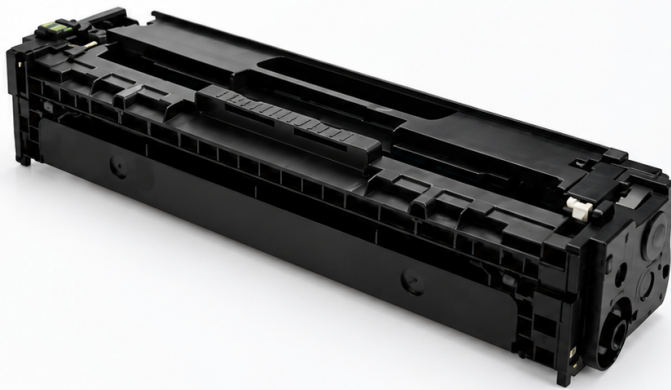
Toner do HP CF 541A Cyan do drukarek HP Color LaserJet Pro M 254 dnw/ M 254 nw/ MFP M 280 nw



Cena brutto	75,00 zł
Cena netto	60,98 zł
Dostępność	Dostępny
Czas wysyłki	48 godzin
Kod EAN	5907739355411
Producent	INQ

Opis produktu

HP CF 541A



Toner HP 203A CF541A CYAN – zamiennik INQ do HP Color LaserJet Pro M254 / M280 / M281

Nowy toner laserowy CYAN marki INQ kompatybilny z drukarkami HP Color LaserJet Pro korzystającymi z wkładu CF541A / HP 203A.

Model **HP 203A / CF541A**

Kolor **Cyan**

Wydajność **ok. 1300 stron**

Typ **Zamiennik**

OEM **CF541A**

Seria **HP Color LaserJet Pro**

Nowy toner laserowy

24 miesiące ochrony

Kompatybilny zamiennik INQ

Pomoc techniczna

Krótko o produkcie

Toner INQ HP 203A CF541A CYAN to kompatybilny wkład laserowy przeznaczony do kolorowych drukarek HP Color LaserJet Pro wykorzystywanych w domu, biurze oraz środowisku firmowym. Produkt dobrze sprawdza się przy wydrukach dokumentów, grafik, prezentacji oraz materiałów marketingowych.

Toner jest zamiennikiem wkładu HP 203A / CF541A i oferuje wydajność około 1300 stron przy standardowym pokryciu strony A4. Produkt został przygotowany do regularnego drukowania kolorowych dokumentów.

Specyfikacja techniczna

Model	HP 203A CF541A CYAN - zamiennik INQ
Kolor	Cyan / błękitny
Typ produktu	Nowy toner laserowy - zamiennik
Wydajność	ok. 1300 stron przy standardowym pokryciu strony A4
Zastosowanie	druk dokumentów, grafik i materiałów kolorowych
Producent zamiennika	INQ
Odpowiednik OEM	HP CF541A / HP 203A
Kompatybilna seria	HP Color LaserJet Pro M254 / M280 / M281
Gwarancja / rękojmia	24 miesiące lub do momentu zużycia 80% materiału eksploatacyjnego

Kompatybilne drukarki HP

HP Color LaserJet Pro M254DNW

HP Color LaserJet Pro M254NW

HP Color LaserJet Pro MFP M280NW

HP Color LaserJet Pro MFP M281FDW

Kompatybilne materiały eksploatacyjne

HP 203A CF540A BLACK

HP 203A CF541A CYAN

HP 203A CF542A YELLOW

HP 203A CF543A MAGENTA

Zestaw zawiera

- 1 x toner INQ HP 203A CF541A CYAN
- Fabryczne opakowanie zabezpieczające toner
- Informację gwarancyjną producenta

NM Revolution s.c.

ul. Ślężna 104/2, 53-111 Wrocław

tel. 71 750 61 84

e-mail: info@inqprint.com

Dla kogo jest toner HP 203A CF541A?

Toner HP 203A CF541A CYAN został przygotowany dla użytkowników kolorowych drukarek HP Color LaserJet Pro wykorzystywanych w domu, małym biurze oraz środowisku firmowym. Produkt dobrze sprawdza się podczas codziennego drukowania dokumentów kolorowych, prezentacji, wykresów oraz materiałów reklamowych.

Zamiennik INQ jest często wybierany przez użytkowników drukarek HP Color LaserJet Pro M254 oraz MFP M280 szukających kompatybilnego rozwiązania do regularnego drukowania kolorowych dokumentów.

Toner pomaga ograniczyć koszt wydruku przy zachowaniu kompatybilności z urządzeniami HP Color LaserJet Pro korzystającymi z wkładu CF541A.

Jeżeli drukarka zgłasza niski poziom tonera albo wydruki zaczynają być nierówne, wymiana wkładu HP 203A CF541A pozwala szybko przywrócić urządzenie do codziennej pracy.

Więcej o tonerze HP 203A CF541A

HP 203A CF541A CYAN to toner laserowy stosowany w kolorowych urządzeniach HP Color LaserJet Pro przeznaczonych do codziennego drukowania dokumentów i materiałów kolorowych. Użytkownicy często wyszukują go pod hasłami „toner do HP M254NW”, „zamiennik CF541A” albo „wkład do HP M280NW”.

Toner HP 203A został przygotowany do wydruków prezentacji, grafik, raportów oraz dokumentacji biurowej. Produkt dobrze sprawdza się podczas regularnego użytkowania drukarki w środowisku domowym oraz firmowym.

Wkład CF541A jest kompatybilny z wybranymi urządzeniami HP Color LaserJet Pro serii M254, M280 oraz M281.

Oferowany produkt jest kompatybilnym zamiennikiem marki INQ i nie jest oryginalnym produktem HP. Nazwy producenta oraz oznaczenia urządzeń zostały użyte wyłącznie w celu wskazania kompatybilności produktu.

Najczęstsze pytania przed zakupem

Do jakich drukarek pasuje toner HP 203A CF541A?

Toner współpracuje między innymi z urządzeniami HP Color LaserJet Pro M254DNW, M254NW oraz MFP M280NW.

Ile stron drukuje toner HP 203A CYAN?

Deklarowana wydajność tonera HP 203A CF541A wynosi około 1300 stron przy standardowym pokryciu strony A4.

Czy zamiennik INQ nadaje się do codziennego użytkowania?

Tak, toner został przygotowany do regularnego użytkowania w kompatybilnych drukarkach HP wykorzystywanych w domu oraz biurze.

Kiedy należy wymienić toner HP CF541A?

Wymiana jest zalecana po pojawieniu się komunikatu o niskim poziomie tonera albo wtedy, gdy wydruki zaczynają być blade lub nierówne.

Czy toner HP 203A jest oryginalnym produktem HP?

Nie, oferowany produkt jest kompatybilnym zamiennikiem marki INQ przeznaczonym do urządzeń HP korzystających z wkładu CF541A.

Czy toner nadaje się do drukowania materiałów kolorowych?

Tak, produkt dobrze sprawdza się przy wydrukach prezentacji, grafik, dokumentacji oraz codziennej pracy biurowej.

Zakup lokalny – Kserotechnik Tychy / Śląsk

Kserotechnik to specjalistyczny sklep i serwis drukarek działający od 2011 roku w Tychach. Firma zajmuje się sprzedażą tonerów, tuszy, urządzeń drukujących oraz pomocą techniczną przy doborze materiałów eksploatacyjnych.

Klienci z Tychów, Katowic, Mikołowa, Gliwic, Sosnowca, Pszczyny, Bierunia i Łódzin często szukają kompatybilnych tonerów HP do urządzeń Color LaserJet Pro wykorzystywanych w domu oraz firmie. W przypadku modeli HP 203A CF541A ważne jest poprawne dobranie tonera do konkretnej wersji drukarki.

Specjalistyczny sklep Kserotechnik pomaga dobrać odpowiedni toner do konkretnego modelu drukarki HP oraz zapewnia wsparcie techniczne przy eksploatacji urządzeń laserowych. Firma obsługuje zarówno klientów indywidualnych, jak i firmy korzystające z drukarek biurowych.

Zakup lokalny lub online pozwala szybko dobrać kompatybilny materiał eksploatacyjny i skorzystać z pomocy osób zajmujących się drukarkami na co dzień. Kserotechnik prowadzi również sprzedaż urządzeń poleasingowych oraz serwis drukarek na Śląsku.

Gwarancja / rękojmia

Produkt jest nowym materiałem eksploatacyjnym i objęty jest 24-miesięczną rękojmią dla konsumenta oraz gwarancją jakości do momentu zużycia 80% materiału eksploatacyjnego lub przez 24 miesiące, w zależności od tego, co nastąpi wcześniej.

Materiały eksploatacyjne podlegają naturalnemu zużyciu podczas użytkowania. Gwarancja nie obejmuje produktów zużytych powyżej 80%, uszkodzeń wynikających z nieprawidłowej instalacji, niewłaściwego przechowywania lub użytkowania niezgodnego z przeznaczeniem.

Deklarowana wydajność została określona przy standardowym pokryciu strony A4. Faktyczna liczba wydruków może różnić się w zależności od rodzaju dokumentów, ustawień drukarki oraz poziomu pokrycia strony.

Konsumentowi przysługuje prawo odstąpienia od umowy zawartej na odległość w terminie 14 dni. Nazwy HP oraz symbole OEM zostały użyte wyłącznie w celu wskazania kompatybilności produktu.

Informacja o bezpieczeństwie

Informacje ogólne

Niniejsze informacje zostały przygotowane zgodnie z wymaganiami

Rozporządzenia Parlamentu Europejskiego i Rady (UE) 2023/988 w sprawie ogólnego bezpieczeństwa produktów (GPSR).

Produkty oferowane przez Kserotechnik Poland są przeznaczone do użytkowania zgodnie z ich przeznaczeniem oraz instrukcjami producenta.

Nieprawidłowe użytkowanie urządzeń oraz materiałów eksploatacyjnych może prowadzić do uszkodzenia sprzętu, zagrożenia zdrowia lub bezpieczeństwa użytkownika.

Bezpieczeństwo użytkowania drukarek

- Urządzenia należy użytkować zgodnie z instrukcją producenta.
- Nie należy zasłaniać otworów wentylacyjnych urządzenia.
- Urządzenia powinny być podłączane do sprawnych instalacji elektrycznych z uziemieniem.
- Nie należy używać uszkodzonych kabli zasilających.
- Nie wolno samodzielnie ingerować w elementy wewnętrzne urządzenia bez odpowiednich kwalifikacji.
- Urządzenia należy chronić przed wilgocią, zalaniem oraz nadmiernym zapyleniem.

Uwaga: drukarki laserowe zawierają elementy nagrzewające się (fuser), które mogą powodować oparzenia.

Bezpieczeństwo tonerów laserowych

- Nie należy otwierać kaset tonerów ani wysypywać ich zawartości.
- Należy unikać kontaktu proszku tonera ze skórą oraz oczami.
- W przypadku kontaktu z tonerem należy przemyć skórę wodą z mydłem.
- Nie należy wdychać proszku tonera.
- Tonery należy przechowywać w suchym miejscu, z dala od dzieci.
- Zużyte tonery należy przekazywać do odpowiednich punktów zbiórki.

Bezpieczeństwo kartridży atramentowych

- Atrament może powodować zabrudzenia oraz podrażnienia skóry.
- W przypadku kontaktu z oczami należy natychmiast przepłukać je wodą.
- Kartridże należy przechowywać w temperaturze pokojowej.
- Nie należy rozmontowywać wkładów atramentowych.
- Należy unikać kontaktu atramentu z odzieżą oraz powierzchniami wrażliwymi.

Postępowanie w przypadku uszkodzenia

- W przypadku zauważenia nieprawidłowego działania należy natychmiast przerwać użytkowanie urządzenia.

- Nie należy korzystać z urządzenia, które wydaje nietypowe dźwięki lub zapachy.
- W razie potrzeby należy skontaktować się z serwisem.

Uwaga: użytkowanie uszkodzonego sprzętu może prowadzić do poważniejszych awarii lub zagrożeń dla użytkownika.

Bezpieczeństwo użytkowania niszczarek dokumentów

- Niszczarki należy użytkować wyłącznie zgodnie z ich przeznaczeniem oraz instrukcją producenta.
- Nie wolno wkładać do szczeliny niszczarki dłoni, odzieży, włosów ani innych przedmiotów nieprzeznaczonych do niszczenia.
- Urządzenie powinno być używane wyłącznie przez osoby dorosłe lub pod nadzorem osoby dorosłej.
- Niszczarki należy ustawiać na stabilnej, równej powierzchni.
- Nie należy przekraczać maksymalnej liczby kartek wskazanej przez producenta.
- Urządzenie należy regularnie opróżniać oraz konserwować zgodnie z zaleceniami producenta (np. oliwienie noży).

Uwaga: mechanizm tnący niszczarki zawiera ostre elementy oraz ruchome części, które mogą spowodować urazy.

- Nie należy używać niszczarki w przypadku uszkodzenia kabla zasilającego.
- Podczas czyszczenia lub konserwacji urządzenie musi być odłączone od

zasilania.

- Należy unikać przegrzewania urządzenia - w przypadku długiej pracy zalecane są przerwy.
- Nie wolno używać niszczarki w wilgotnym środowisku ani narażać jej na kontakt z wodą.

Zużyte niszczarki należy przekazywać do odpowiednich punktów zbiórki sprzętu elektrycznego i elektronicznego.

Postanowienia końcowe

Przestrzeganie powyższych zasad pozwala na bezpieczne użytkowanie sprzętu oraz wydłużenie jego żywotności.

W przypadku jakichkolwiek wątpliwości zaleca się kontakt z serwisem Kserotechnik Poland.