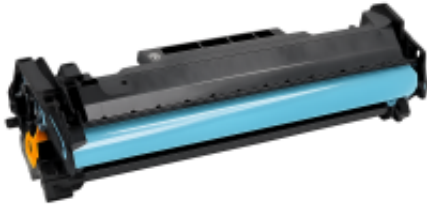


Dane aktualne na dzień: 26-06-2026 06:38

Link do produktu: <https://sklep.kserotechnik.pl/toner-do-hp-w1390x-hp-3002dw-mfp-3102-fdw-chip-p-2514.html>

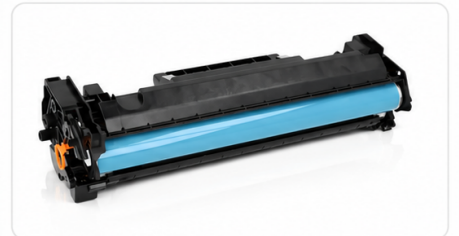
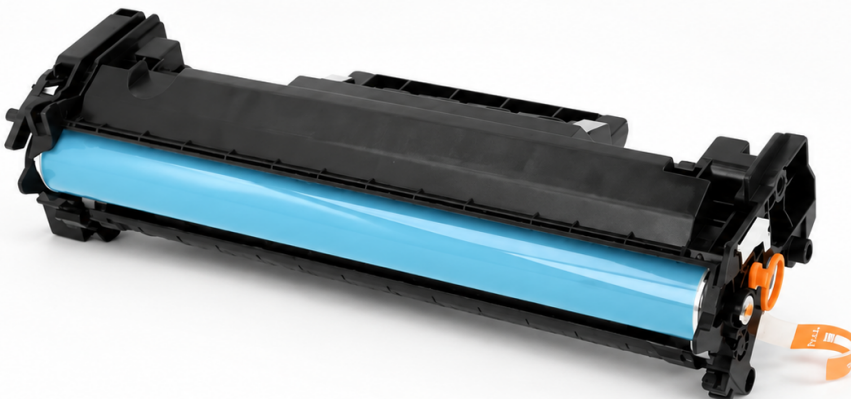
Toner do HP W1390X HP 3002DW / MFP 3102 FDW CHIP



Cena brutto	89,00 zł
Cena netto	72,36 zł
Dostępność	Dostępny
Czas wysyłki	3 dni
Kod EAN	5907739351390
Producent	INQ

Opis produktu

W1390



Toner HP W1390X BLACK z chipem – zamiennik INQ do HP LaserJet Pro 3002DW / MFP 3102FDW

Nowy toner laserowy BLACK marki INQ z chipem kompatybilny z drukarkami HP LaserJet Pro korzystającymi z wkładu HP W1390X.

Model **HP W1390X**

Kolor **Black**

Chip **Tak**

Typ **Zamiennik**

OEM **W1390X**

Seria **HP LaserJet Pro**

Nowy toner laserowy

Wbudowany chip

24 miesiące ochrony

Kompatybilny zamiennik INQ

Krótko o produkcie

Toner INQ HP W1390X BLACK to kompatybilny wkład laserowy wyposażony w chip, przeznaczony do nowoczesnych drukarek HP LaserJet Pro wykorzystywanych w domu, biurze oraz środowisku firmowym.

Produkt został przygotowany do regularnego drukowania dokumentów tekstowych, raportów, faktur oraz dokumentacji biurowej. Zamiennik współpracuje z urządzeniami HP korzystającymi z wkładu W1390X.

Specyfikacja techniczna

Model	HP W1390X BLACK - zamiennik INQ
Kolor	Black / czarny
Typ produktu	Nowy toner laserowy - zamiennik
Chip	Tak - toner posiada chip
Zastosowanie	druk dokumentów tekstowych i biurowych
Producent zamiennika	INQ
Odpowiednik OEM	HP W1390X
Kompatybilna seria	HP LaserJet Pro 3002 / MFP 3102
Gwarancja / rękojmia	24 miesiące lub do momentu zużycia 80% materiału eksploatacyjnego

Kompatybilne drukarki HP

HP LaserJet Pro 3002DW

HP LaserJet Pro 3002DN

HP LaserJet Pro MFP 3102FDW

HP LaserJet Pro MFP 3102FDN

Kompatybilne materiały eksploatacyjne

HP W1390A

HP W1390X

Zestaw zawiera

- 1 × toner INQ HP W1390X BLACK z chipem
- Fabryczne opakowanie zabezpieczające toner
- Informację gwarancyjną producenta

NM Revolution s.c.
ul. Ślężna 104/2, 53-111 Wrocław

tel. 71 750 61 84
e-mail: info@inqprint.com

Dla kogo jest toner HP W1390X?

Toner HP W1390X BLACK został przygotowany dla użytkowników nowoczesnych drukarek HP LaserJet Pro wykorzystywanych w domu, małym biurze oraz środowisku firmowym.

Produkt dobrze sprawdza się podczas codziennego drukowania dokumentów tekstowych, raportów, umów, faktur oraz dokumentacji biurowej.

Zamiennik INQ jest często wybierany przez użytkowników drukarek HP LaserJet Pro 3002DW oraz MFP 3102FDW szukających kompatybilnego rozwiązania do regularnej pracy biurowej.

Dzięki wbudowanemu chipowi toner jest gotowy do instalacji w kompatybilnych urządzeniach HP korzystających z wkładu W1390X.

Więcej o tonerze HP W1390X

HP W1390X BLACK to toner laserowy stosowany w urządzeniach HP LaserJet Pro nowej generacji przeznaczonych do codziennego drukowania dokumentów biurowych.

Użytkownicy często wyszukują go pod hasłami „toner do HP 3002DW”, „zamiennik W1390X” albo „toner do HP MFP 3102FDW”.

Toner HP W1390X został przygotowany do wydruków dokumentacji biurowej, raportów oraz codziennych wydruków tekstowych. Produkt dobrze sprawdza się podczas regularnego użytkowania drukarki w środowisku domowym oraz firmowym.

Oferowany produkt jest kompatybilnym zamiennikiem marki INQ i nie jest oryginalnym produktem HP. Nazwy producenta oraz oznaczenia urządzeń zostały użyte wyłącznie w celu wskazania kompatybilności produktu.

Najczęstsze pytania przed zakupem

Do jakich drukarek pasuje toner HP W1390X?

Toner współpracuje między innymi z urządzeniami HP LaserJet Pro 3002DW oraz HP LaserJet Pro MFP 3102FDW.

Czy toner posiada chip?

Tak, oferowany toner INQ HP W1390X wyposażony jest w chip umożliwiający współpracę z kompatybilnymi urządzeniami HP.

Czy zamiennik INQ nadaje się do codziennego użytkowania?

Tak, toner został przygotowany do regularnego użytkowania w kompatybilnych drukarkach HP wykorzystywanych w domu oraz biurze.

Kiedy należy wymienić toner HP W1390X?

Wymiana jest zalecana po pojawieniu się komunikatu o niskim poziomie tonera albo wtedy, gdy wydruki zaczynają być blade lub nierówne.

Czy toner HP W1390X jest oryginalnym produktem HP?

Nie, oferowany produkt jest kompatybilnym zamiennikiem marki INQ przeznaczonym do urządzeń HP korzystających z wkładu W1390X.

Czy toner nadaje się do drukowania dokumentów biurowych?

Tak, produkt dobrze sprawdza się przy codziennym drukowaniu dokumentów tekstowych, raportów oraz faktur.

Zakup lokalny - Kserotechnik Tychy / Śląsk

Kserotechnik to specjalistyczny sklep i serwis drukarek działający od 2011 roku w Tychach. Firma zajmuje się sprzedażą tonerów, tuszy, urządzeń drukujących oraz pomocą techniczną przy doborze materiałów eksploatacyjnych.

Klienci z Tychów, Katowic, Mikołowa, Gliwic, Sosnowca, Pszczyny, Bierunia i Łędzin często szukają kompatybilnych tonerów HP do urządzeń LaserJet wykorzystywanych w domu oraz firmie. W przypadku modeli HP W1390X ważne jest poprawne dobranie

tonera do konkretnej wersji drukarki.

Specjalistyczny sklep Kserotechnik pomaga dobrać odpowiedni toner do konkretnego modelu drukarki HP oraz zapewnia wsparcie techniczne przy eksploatacji urządzeń laserowych. Firma obsługuje zarówno klientów indywidualnych, jak i firmy korzystające z drukarek biurowych.

Zakup lokalny lub online pozwala szybko dobrać kompatybilny materiał eksploatacyjny i skorzystać z pomocy osób zajmujących się drukarkami na co dzień. Kserotechnik prowadzi również sprzedaż urządzeń poleasingowych oraz serwis drukarek na Śląsku.

Gwarancja / rękojmia

Produkt jest nowym materiałem eksploatacyjnym i objęty jest 24-miesięczną rękojmią dla konsumenta oraz gwarancją jakości do momentu zużycia 80% materiału eksploatacyjnego lub przez 24 miesiące, w zależności od tego, co nastąpi wcześniej.

Materiały eksploatacyjne podlegają naturalnemu zużyciu podczas użytkowania. Gwarancja nie obejmuje produktów zużytych powyżej 80%, uszkodzeń wynikających z nieprawidłowej instalacji, niewłaściwego przechowywania lub użytkowania niezgodnego z przeznaczeniem.

Deklarowana wydajność została określona przy standardowym pokryciu strony A4. Faktyczna liczba wydruków może różnić się w zależności od rodzaju dokumentów, ustawień drukarki oraz poziomu pokrycia strony.

Konsumentowi przysługuje prawo odstąpienia od umowy zawartej na odległość w terminie 14 dni. Nazwy HP oraz symbole OEM zostały użyte wyłącznie w celu wskazania kompatybilności produktu.

Informacja o bezpieczeństwie

Informacje ogólne

Niniejsze informacje zostały przygotowane zgodnie z wymaganiami **Rozporządzenia Parlamentu Europejskiego i Rady (UE) 2023/988** w sprawie

ogólnego bezpieczeństwa produktów (GPSR).

Produkty oferowane przez Kserotechnik Poland są przeznaczone do użytkowania zgodnie z ich przeznaczeniem oraz instrukcjami producenta.

Nieprawidłowe użytkowanie urządzeń oraz materiałów eksploatacyjnych może prowadzić do uszkodzenia sprzętu, zagrożenia zdrowia lub bezpieczeństwa użytkownika.

Bezpieczeństwo użytkowania drukarek

- Urządzenia należy użytkować zgodnie z instrukcją producenta.
- Nie należy zasłaniać otworów wentylacyjnych urządzenia.
- Urządzenia powinny być podłączane do sprawnych instalacji elektrycznych z uziemieniem.
- Nie należy używać uszkodzonych kabli zasilających.
- Nie wolno samodzielnie ingerować w elementy wewnętrzne urządzenia bez odpowiednich kwalifikacji.
- Urządzenia należy chronić przed wilgocią, zalaniem oraz nadmiernym zapyleniem.

Uwaga: drukarki laserowe zawierają elementy nagrzewające się (fuser), które mogą powodować oparzenia.

Bezpieczeństwo tonerów laserowych

- Nie należy otwierać kaset tonerów ani wysypywać ich zawartości.
- Należy unikać kontaktu proszku tonera ze skórą oraz oczami.
- W przypadku kontaktu z tonerem należy przemyć skórę wodą z mydłem.
- Nie należy wdychać proszku tonera.
- Tonery należy przechowywać w suchym miejscu, z dala od dzieci.
- Zużyte tonery należy przekazywać do odpowiednich punktów zbiórki.

Bezpieczeństwo kartridży atramentowych

- Atrament może powodować zabrudzenia oraz podrażnienia skóry.
- W przypadku kontaktu z oczami należy natychmiast przepłukać je wodą.
- Kartridże należy przechowywać w temperaturze pokojowej.
- Nie należy rozmontowywać wkładów atramentowych.
- Należy unikać kontaktu atramentu z odzieżą oraz powierzchniami wrażliwymi.

Postępowanie w przypadku uszkodzenia

- W przypadku zauważenia nieprawidłowego działania należy natychmiast przerwać użytkowanie urządzenia.
- Nie należy korzystać z urządzenia, które wydaje nietypowe dźwięki lub

zapachy.

- W razie potrzeby należy skontaktować się z serwisem.

Uwaga: użytkowanie uszkodzonego sprzętu może prowadzić do poważniejszych awarii lub zagrożeń dla użytkownika.

Bezpieczeństwo użytkowania niszczarek dokumentów

- Niszczarki należy użytkować wyłącznie zgodnie z ich przeznaczeniem oraz instrukcją producenta.
- Nie wolno wkładać do szczeliny niszczarki dłoni, odzieży, włosów ani innych przedmiotów nieprzeznaczonych do niszczenia.
- Urządzenie powinno być używane wyłącznie przez osoby dorosłe lub pod nadzorem osoby dorosłej.
- Niszczarki należy ustawiać na stabilnej, równej powierzchni.
- Nie należy przekraczać maksymalnej liczby kartek wskazanej przez producenta.
- Urządzenie należy regularnie opróżniać oraz konserwować zgodnie z zaleceniami producenta (np. oliwienie noży).

Uwaga: mechanizm tnący niszczarki zawiera ostre elementy oraz ruchome części, które mogą spowodować urazy.

- Nie należy używać niszczarki w przypadku uszkodzenia kabla zasilającego.
- Podczas czyszczenia lub konserwacji urządzenie musi być odłączone od zasilania.

-
- Należy unikać przegrzewania urządzenia - w przypadku długiej pracy zalecane są przerwy.
 - Nie wolno używać niszczarki w wilgotnym środowisku ani narażać jej na kontakt z wodą.

Zużyte niszczarki należy przekazywać do odpowiednich punktów zbiórki sprzętu elektrycznego i elektronicznego.

Postanowienia końcowe

Przestrzeganie powyższych zasad pozwala na bezpieczne użytkowanie sprzętu oraz wydłużenie jego żywotności.

W przypadku jakichkolwiek wątpliwości zaleca się kontakt z serwisem Kserotechnik Poland.