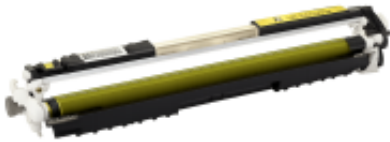


Dane aktualne na dzień: 01-06-2026 19:17

Link do produktu: <https://sklep.kserotechnik.pl/toner-hp-312a-126a-yellow-do-drukarek-cp1025-cp1025nw-mfp-m175a-ce312a-p-210.html>

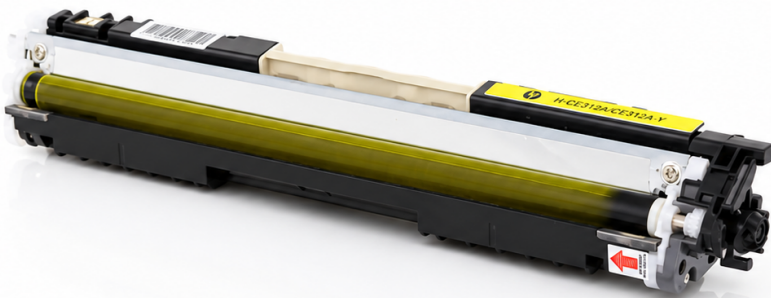
Toner HP 312A 126A YELLOW do drukarek CP1025 CP1025NW MFP M175A (CE312A)



Cena brutto	53,00 zł
Cena netto	43,09 zł
Dostępność	Dostępny
Czas wysyłki	24 godziny
Kod producenta	CE312A
Kod EAN	5907739353127
Producent	INQ

Opis produktu

Toner HP 312A 126A YELLOW (CE312A)



INQ HP 126A CE312A YELLOW – toner do HP Color LaserJet CP1025 / M175

Nowy toner laserowy INQ w kolorze Yellow jako zamiennik HP 126A CE312A do drukarek HP Color LaserJet.

Model **CE312A / 126A**

Kolor **Yellow**

Wydajność **ok. 1000 stron**

Typ **Zamiennik**

OEM **HP 126A**

Bęben **Zintegrowany**

Nowy produkt

24 miesiące ochrony

Chip gotowy do pracy

Wsparcie przy doborze tonera

Krótko o produkcie

INQ HP 126A CE312A Yellow to nowy toner laserowy przeznaczony do wybranych drukarek HP Color LaserJet. Wkład odpowiada za druk żółtych elementów dokumentów, grafik oraz materiałów reklamowych.

Deklarowana wydajność tonera wynosi około 1000 stron przy standardowym pokryciu strony A4. Produkt jest kompatybilnym zamiennikiem i nie stanowi oryginalnego produktu HP.

Specyfikacja techniczna

Model	HP 126A CE312A - zamiennik INQ
Kolor	Yellow / żółty
Typ produktu	Nowy toner laserowy - zamiennik
Wydajność	ok. 1000 stron przy standardowym pokryciu strony A4
Zastosowanie	druk kolorowych dokumentów, prezentacji, materiałów marketingowych i wykresów
Producent zamiennika	INQ
Odpowiednik OEM	HP 126A CE312A
Bęben	Bęben zintegrowany z tonerem - brak osobnego modułu
Chip	Toner wyposażony w chip
Gwarancja / rękojmia	24 miesiące lub do momentu zużycia 80% materiału eksploatacyjnego

Kompatybilne drukarki HP

HP Color LaserJet CP1025

HP Color LaserJet CP1025nw

HP LaserJet Pro 100 Color MFP M175a

HP LaserJet Pro 100 Color MFP M175nw

Kompatybilne materiały eksploatacyjne

Toner HP 126A CE310A Black - ok. 1200 stron

Toner HP 126A CE311A Cyan - ok. 1000 stron

Toner HP 126A CE312A Yellow - ok. 1000 stron

Toner HP 126A CE313A Magenta - ok. 1000 stron

Bęben zintegrowany z tonerem - brak osobnego modułu

Zestaw zawiera

- 1 x toner INQ HP 126A CE312A Yellow
- Fabryczne opakowanie zabezpieczające toner

-
- Chip gotowy do instalacji
 - Informację gwarancyjną producenta

NM Revolution s.c.

ul. Ślężna 104/2, 53-111 Wrocław

tel. 71 750 61 84

e-mail: info@inqprint.com

Dla kogo jest toner HP 126A CE312A Yellow?

Toner HP 126A CE312A Yellow jest przeznaczony dla użytkowników drukarek HP Color LaserJet, którzy regularnie drukują kolorowe dokumenty, prezentacje, wykresy oraz materiały marketingowe. Kolor Yellow odpowiada za żółte elementy wydruku

i współpracuje z pozostałymi kolorami tonerów.

Produkt sprawdzi się w domu, małych biurach, punktach usługowych oraz wszędzie tam, gdzie urządzenia HP CP1025 i M175 wykonują codzienne wydruki kolorowe. To rozwiązanie dla osób poszukujących kompatybilnego zamiennika do kolorowych drukarek laserowych HP.

Zamiennik INQ CE312A może być wykorzystywany przy drukowaniu ofert handlowych, materiałów reklamowych, broszur i dokumentów zawierających grafikę. Toner wyposażony jest w chip umożliwiający poprawną współpracę z urządzeniem.

Produkt pozwala ograniczyć koszt eksploatacji drukarki przy zachowaniu wygodnej wymiany wkładu oraz kompatybilności z wybranymi modelami HP Color LaserJet.

Więcej o tonerze HP 126A CE312A

HP 126A CE312A Yellow to toner przeznaczony do kolorowych drukarek HP Color LaserJet CP1025 oraz urządzeń wielofunkcyjnych HP LaserJet Pro 100 Color MFP M175. Użytkownicy często wyszukują go pod nazwami „toner do HP CP1025 Yellow”, „CE312A zamiennik”, „HP 126A Yellow” albo „toner do HP M175a”.

Wkład Yellow współpracuje z pozostałymi tonerami kolorowymi podczas tworzenia wydruków kolorowych, materiałów reklamowych i dokumentów zawierających grafikę. Odpowiada za żółte elementy widoczne na wydrukach.

W urządzeniach HP serii 126A bęben jest zintegrowany z tonerem, dlatego użytkownik nie wymienia osobnego modułu obrazowego. Po zużyciu wymienia się kompletny wkład tonerowy.

Produkt marki INQ jest kompatybilnym zamiennikiem i nie jest oryginalnym produktem HP. Nazwy HP oraz oznaczenia drukarek zostały użyte wyłącznie w celu wskazania kompatybilności produktu.

Najczęstsze pytania przed zakupem

Jaki toner Yellow pasuje do HP CP1025?

Do drukarki HP Color LaserJet CP1025 pasuje toner HP 126A CE312A Yellow. Wkład odpowiada za kolor żółty.

Czy CE312A działa z HP M175a?

Tak, HP LaserJet Pro 100 Color MFP M175a korzysta z tonerów HP 126A, w tym z modelu CE312A Yellow.

Ile stron drukuje toner HP 126A Yellow?

Deklarowana wydajność tonera CE312A wynosi około 1000 stron A4 przy standardowym pokryciu strony. Faktyczna wydajność zależy od rodzaju drukowanych materiałów.

Czy toner HP 126A posiada chip?

Tak, toner wyposażony jest w chip umożliwiający współpracę z kompatybilnymi drukarkami HP. Po zamontowaniu wkładu urządzenie rozpoznaje toner zgodnie z przeznaczeniem.

Czy HP 126A ma osobny bęben?

Nie, seria HP 126A posiada bęben zintegrowany z tonerem. Nie ma potrzeby kupowania oddzielnego modułu obrazowego.

Za co odpowiada kolor Yellow w drukarce?

Toner Yellow odpowiada za żółte elementy wydruku i współtworzy pełną kolorystykę dokumentów oraz grafiki.

Kiedy wymienić toner CE312A?

Toner należy wymienić po pojawieniu się komunikatu o niskim poziomie materiału lub gdy wydruki tracą intensywność koloru Yellow.

Czy oferowany produkt jest oryginalnym tonerem HP?

Nie, jest to kompatybilny zamiennik marki INQ przeznaczony do wybranych drukarek HP Color LaserJet obsługujących tonery HP 126A.

Zakup lokalny - Kserotechnik Tychy / Śląsk

Kserotechnik to specjalistyczny sklep oraz serwis drukarek działający w Tychach od 2011 roku. Firma zajmuje się sprzedażą tonerów, urządzeń drukujących oraz pomocą w doborze materiałów eksploatacyjnych do drukarek HP.

Klienci z Tychów, Katowic, Mikołowa, Bierunia, Łędzin, Gliwic czy Pszczyny często szukają kompatybilnych tonerów do urządzeń HP Color LaserJet CP1025 oraz M175. W przypadku drukarek kolorowych ważne jest prawidłowe dobranie koloru oraz oznaczenia wkładu.

Specjaliści Kserotechnik pomagają dobrać odpowiedni toner HP 126A CE312A Yellow oraz wyjaśniają różnice między materiałami eksploatacyjnymi do urządzeń HP. Firma prowadzi również sprzedaż drukarek oraz obsługę serwisową.

Zakup lokalny lub online w Kserotechnik pozwala szybko dobrać kompatybilny toner laserowy i skorzystać ze wsparcia osób zajmujących się drukarkami na co dzień.

Gwarancja / rękojmia

Produkt objęty jest 24-miesięczną rękojmią oraz gwarancją jakości do momentu zużycia 80% materiału eksploatacyjnego lub przez okres 24 miesiące - w zależności od tego, które zdarzenie nastąpi wcześniej.

Materiały eksploatacyjne podlegają naturalnemu zużyciu podczas pracy urządzenia. Gwarancja nie obejmuje produktów zużytych powyżej 80%, uszkodzonych mechanicznie lub użytkowanych niezgodnie z przeznaczeniem.

Deklarowana wydajność została określona przy standardowym pokryciu strony A4. Faktyczna liczba wydrukowanych stron może różnić się w zależności od rodzaju dokumentów, ustawień drukarki oraz poziomu pokrycia strony.

Konsument ma prawo odstąpienia od umowy zawartej na odległość w terminie 14 dni zgodnie z obowiązującymi przepisami prawa. Nazwy HP oraz oznaczenia drukarek zostały użyte wyłącznie w celu wskazania kompatybilności produktu.

Informacja o bezpieczeństwie

Informacje ogólne

Niniejsze informacje zostały przygotowane zgodnie z wymaganiami **Rozporządzenia Parlamentu Europejskiego i Rady (UE) 2023/988** w sprawie ogólnego bezpieczeństwa produktów (GPSR).

Produkty oferowane przez Kserotechnik Poland są przeznaczone do użytkowania zgodnie z ich przeznaczeniem oraz instrukcjami producenta.

Nieprawidłowe użytkowanie urządzeń oraz materiałów eksploatacyjnych może prowadzić do uszkodzenia sprzętu, zagrożenia zdrowia lub bezpieczeństwa użytkownika.

Bezpieczeństwo użytkowania drukarek

- Urządzenia należy użytkować zgodnie z instrukcją producenta.
- Nie należy zasłaniać otworów wentylacyjnych urządzenia.
- Urządzenia powinny być podłączane do sprawnych instalacji elektrycznych z uziemieniem.
- Nie należy używać uszkodzonych kabli zasilających.
- Nie wolno samodzielnie ingerować w elementy wewnętrzne urządzenia bez odpowiednich kwalifikacji.
- Urządzenia należy chronić przed wilgocią, zalaniem oraz nadmiernym zapyleniem.

Uwaga: drukarki laserowe zawierają elementy nagrzewające się (fuser), które mogą powodować oparzenia.

Bezpieczeństwo tonerów laserowych

- Nie należy otwierać kaset tonerów ani wysypywać ich zawartości.
- Należy unikać kontaktu proszku tonera ze skórą oraz oczami.
- W przypadku kontaktu z tonerem należy przemyć skórę wodą z mydłem.
- Nie należy wdychać proszku tonera.
- Tonery należy przechowywać w suchym miejscu, z dala od dzieci.
- Zużyte tonery należy przekazywać do odpowiednich punktów zbiórki.

Bezpieczeństwo kartridży atramentowych

- Atrament może powodować zabrudzenia oraz podrażnienia skóry.
- W przypadku kontaktu z oczami należy natychmiast przepłukać je wodą.
- Kartridże należy przechowywać w temperaturze pokojowej.
- Nie należy rozmontowywać wkładów atramentowych.
- Należy unikać kontaktu atramentu z odzieżą oraz powierzchniami wrażliwymi.

Postępowanie w przypadku uszkodzenia

- W przypadku zauważenia nieprawidłowego działania należy natychmiast przerwać użytkowanie urządzenia.
- Nie należy korzystać z urządzenia, które wydaje nietypowe dźwięki lub zapachy.
- W razie potrzeby należy skontaktować się z serwisem.

Uwaga: użytkowanie uszkodzonego sprzętu może prowadzić do poważniejszych awarii lub zagrożeń dla użytkownika.

Bezpieczeństwo użytkowania niszczarek dokumentów

- Niszczarki należy użytkować wyłącznie zgodnie z ich przeznaczeniem oraz instrukcją producenta.
- Nie wolno wkładać do szczeliny niszczarki dłoni, odzieży, włosów ani innych przedmiotów nieprzeznaczonych do niszczenia.
- Urządzenie powinno być używane wyłącznie przez osoby dorosłe lub pod nadzorem osoby dorosłej.
- Niszczarki należy ustawiać na stabilnej, równej powierzchni.
- Nie należy przekraczać maksymalnej liczby kartek wskazanej przez producenta.
- Urządzenie należy regularnie opróżniać oraz konserwować zgodnie z zaleceniami producenta (np. oliwienie noży).

Uwaga: mechanizm tnący niszczarki zawiera ostre elementy oraz ruchome części,

które mogą spowodować urazy.

- Nie należy używać niszczarki w przypadku uszkodzenia kabla zasilającego.
- Podczas czyszczenia lub konserwacji urządzenie musi być odłączone od zasilania.
- Należy unikać przegrzewania urządzenia - w przypadku długiej pracy zalecane są przerwy.
- Nie wolno używać niszczarki w wilgotnym środowisku ani narażać jej na kontakt z wodą.

Zużyte niszczarki należy przekazywać do odpowiednich punktów zbiórki sprzętu elektrycznego i elektronicznego.

Postanowienia końcowe

Przestrzeganie powyższych zasad pozwala na bezpieczne użytkowanie sprzętu oraz wydłużenie jego żywotności.

W przypadku jakichkolwiek wątpliwości zaleca się kontakt z serwisem Kserotechnik Poland.