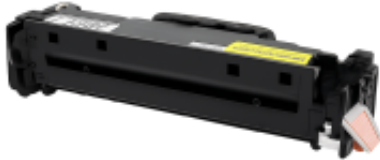


Dane aktualne na dzień: 01-06-2026 19:17

Link do produktu: <https://sklep.kserotechnik.pl/toner-hp-382a-312a-yellow-do-drukarek-prom476dn-pro-m476dw-m476nw-hp312-cf382a-p-226.html>

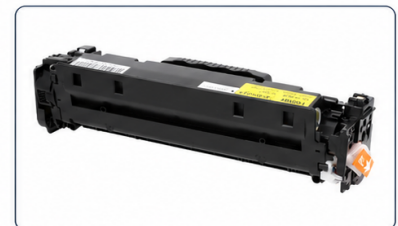
Toner HP 382A 312A YELLOW do drukarek ProM476DN Pro M476DW M476NW HP312 (CF382A)



Cena brutto	75,00 zł
Cena netto	60,98 zł
Dostępność	Dostępny
Czas wysyłki	24 godziny
Kod producenta	CF382A
Kod EAN	5907739353821
Producent	INQ

Opis produktu

Toner HP 382A 312A YELLOW (CF382A)



INQ HP 312A CF382A YELLOW – toner do HP Color LaserJet Pro M476

Nowy toner laserowy INQ w kolorze Yellow jako zamiennik HP 312A CF382A do drukarek HP Color LaserJet Pro.

Model **CF382A / 312A**

Kolor **Yellow**

Wydajność **ok. 2700 stron**

Typ **Zamiennik**

OEM **HP 312A**

Bęben **Zintegrowany**

Nowy produkt

24 miesiące ochrony

Chip gotowy do pracy

Wsparcie przy doborze tonera

Krótko o produkcie

INQ HP 312A CF382A Yellow to nowy toner laserowy przeznaczony do wybranych drukarek HP Color LaserJet Pro M476. Wkład odpowiada za druk żółtych elementów dokumentów, grafik oraz materiałów kolorowych.

Deklarowana wydajność tonera wynosi około 2700 stron przy standardowym pokryciu strony A4. Produkt jest kompatybilnym zamiennikiem i nie stanowi oryginalnego produktu HP.

Specyfikacja techniczna

Model	HP 312A CF382A - zamiennik INQ
Kolor	Yellow / żółty
Typ produktu	Nowy toner laserowy - zamiennik
Wydajność	ok. 2700 stron przy standardowym pokryciu strony A4
Zastosowanie	druk kolorowych dokumentów, prezentacji, materiałów marketingowych i wykresów
Producent zamiennika	INQ
Odpowiednik OEM	HP 312A CF382A
Bęben	Bęben zintegrowany z tonerem - brak osobnego modułu
Chip	Toner wyposażony w chip
Gwarancja / rękojmia	24 miesiące lub do momentu zużycia 80% materiału eksploatacyjnego

Kompatybilne drukarki HP

HP Color LaserJet Pro M476dn

HP Color LaserJet Pro M476dw

HP Color LaserJet Pro M476nw

Kompatybilne materiały eksploatacyjne

Toner HP 312X CF380X Black - ok. 4400 stron

Toner HP 312A CF381A Cyan - ok. 2700 stron

Toner HP 312A CF382A Yellow - ok. 2700 stron

Toner HP 312A CF383A Magenta - ok. 2700 stron

Bęben zintegrowany z tonerem - brak osobnego modułu

Zestaw zawiera

- 1 x toner INQ HP 312A CF382A Yellow
- Fabryczne opakowanie zabezpieczające toner

-
- Chip gotowy do instalacji
 - Informację gwarancyjną producenta

NM Revolution s.c.

ul. Ślężna 104/2, 53-111 Wrocław

tel. 71 750 61 84

e-mail: info@inqprint.com

Dla kogo jest toner HP 312A CF382A Yellow?

Toner HP 312A CF382A Yellow jest przeznaczony dla użytkowników drukarek HP Color LaserJet Pro M476, którzy regularnie drukują kolorowe dokumenty, prezentacje, wykresy oraz materiały marketingowe. Kolor Yellow odpowiada za żółte elementy

wydruku i współpracuje z pozostałymi kolorami tonerów.

Produkt sprawdzi się w biurach, punktach usługowych oraz wszędzie tam, gdzie urządzenia HP M476 wykonują codzienne wydruki kolorowe. To rozwiązanie dla osób poszukujących kompatybilnego zamiennika do kolorowych drukarek laserowych HP.

Zamiennik INQ CF382A może być wykorzystywany przy drukowaniu ofert handlowych, broszur, materiałów reklamowych oraz dokumentów zawierających grafikę. Toner wyposażony jest w chip umożliwiający poprawną współpracę z urządzeniem.

Produkt pozwala ograniczyć koszt eksploatacji drukarki przy zachowaniu wygodnej wymiany wkładu oraz kompatybilności z wybranymi modelami HP Color LaserJet Pro.

Więcej o tonerze HP 312A CF382A

HP 312A CF382A Yellow to toner przeznaczony do drukarek HP Color LaserJet Pro M476. Użytkownicy często wyszukują go pod nazwami „toner do HP M476dw Yellow”, „CF382A zamiennik”, „HP 312A Yellow” albo „toner do HP Pro M476”.

Wkład Yellow współpracuje z pozostałymi tonerami kolorowymi podczas tworzenia wydruków kolorowych, materiałów reklamowych i dokumentów zawierających grafikę. Odpowiada za żółte elementy widoczne na wydrukach.

W urządzeniach HP serii 312A / 312X bęben jest zintegrowany z tonerem, dlatego użytkownik nie wymienia osobnego modułu obrazowego. Po zużyciu wymienia się kompletny wkład tonerowy.

Produkt marki INQ jest kompatybilnym zamiennikiem i nie jest oryginalnym produktem HP. Nazwy HP oraz oznaczenia drukarek zostały użyte wyłącznie w celu wskazania kompatybilności produktu.

Najczęstsze pytania przed zakupem

Jaki toner Yellow pasuje do HP M476dw?

Do drukarki HP Color LaserJet Pro M476dw pasuje toner HP 312A CF382A Yellow.

Czy CF382A działa z HP M476dn?

Tak, toner HP 312A CF382A jest kompatybilny z urządzeniami HP M476dn, M476dw oraz M476nw.

Ile stron drukuje toner HP 312A Yellow?

Deklarowana wydajność tonera CF382A wynosi około 2700 stron A4 przy standardowym pokryciu strony.

Czy toner HP 312A posiada chip?

Tak, toner wyposażony jest w chip umożliwiający współpracę z kompatybilnymi drukarkami HP.

Czy HP 312A ma osobny bęben?

Nie, seria HP 312A / 312X posiada bęben zintegrowany z tonerem.

Za co odpowiada kolor Yellow w drukarce?

Toner Yellow odpowiada za żółte elementy wydruku i współtworzy pełną kolorystykę dokumentów oraz grafiki.

Kiedy wymienić toner CF382A?

Toner należy wymienić po pojawieniu się komunikatu o niskim poziomie materiału lub gdy wydruki tracą intensywność koloru Yellow.

Czy oferowany produkt jest oryginalnym tonerem HP?

Nie, jest to kompatybilny zamiennik marki INQ przeznaczony do wybranych drukarek HP Color LaserJet Pro.

Zakup lokalny - Kserotechnik Tychy / Śląsk

Kserotechnik to specjalistyczny sklep oraz serwis drukarek działający w Tychach od 2011 roku. Firma zajmuje się sprzedażą tonerów, urządzeń drukujących oraz pomocą w doborze materiałów eksploatacyjnych do drukarek HP.

Klienci z Tychów, Katowic, Mikołowa, Bierunia, Łędzin, Gliwic czy Pszczyny często szukają kompatybilnych tonerów do urządzeń HP Color LaserJet Pro M476. W przypadku drukarek kolorowych ważne jest prawidłowe dobranie koloru oraz oznaczenia wkładu.

Specjaliści Kserotechnik pomagają dobrać odpowiedni toner HP 312A CF382A Yellow oraz wyjaśniają różnice między materiałami eksploatacyjnymi do urządzeń HP. Firma prowadzi również sprzedaż drukarek oraz obsługę serwisową.

Zakup lokalny lub online w Kserotechnik pozwala szybko dobrać kompatybilny toner laserowy i skorzystać ze wsparcia osób zajmujących się drukarkami na co dzień.

Gwarancja / rękojmia

Produkt objęty jest 24-miesięczną rękojmią oraz gwarancją jakości do momentu zużycia 80% materiału eksploatacyjnego lub przez okres 24 miesięcy - w zależności od tego, które zdarzenie nastąpi wcześniej.

Materiały eksploatacyjne podlegają naturalnemu zużyciu podczas pracy urządzenia. Gwarancja nie obejmuje produktów zużytych powyżej 80%, uszkodzonych mechanicznie lub użytkowanych niezgodnie z przeznaczeniem.

Deklarowana wydajność została określona przy standardowym pokryciu strony A4. Faktyczna liczba wydrukowanych stron może różnić się w zależności od rodzaju dokumentów, ustawień drukarki oraz poziomu pokrycia strony.

Konsument ma prawo odstąpienia od umowy zawartej na odległość w terminie 14 dni zgodnie z obowiązującymi przepisami prawa. Nazwy HP oraz oznaczenia drukarek zostały użyte wyłącznie w celu wskazania kompatybilności produktu.

Informacja o bezpieczeństwie



Informacje ogólne

Niniejsze informacje zostały przygotowane zgodnie z wymaganiami **Rozporządzenia Parlamentu Europejskiego i Rady (UE) 2023/988** w sprawie ogólnego bezpieczeństwa produktów (GPSR).

Produkty oferowane przez Kserotechnik Poland są przeznaczone do użytkowania zgodnie z ich przeznaczeniem oraz instrukcjami producenta.

Nieprawidłowe użytkowanie urządzeń oraz materiałów eksploatacyjnych może prowadzić do uszkodzenia sprzętu, zagrożenia zdrowia lub bezpieczeństwa użytkownika.

Bezpieczeństwo użytkowania drukarek

- Urządzenia należy użytkować zgodnie z instrukcją producenta.
- Nie należy zasłaniać otworów wentylacyjnych urządzenia.
- Urządzenia powinny być podłączane do sprawnych instalacji elektrycznych z uziemieniem.
- Nie należy używać uszkodzonych kabli zasilających.
- Nie wolno samodzielnie ingerować w elementy wewnętrzne urządzenia bez odpowiednich kwalifikacji.
- Urządzenia należy chronić przed wilgocią, zalaniem oraz nadmiernym zapyleniem.

Uwaga: drukarki laserowe zawierają elementy nagrzewające się (fuser), które

mogą powodować oparzenia.

Bezpieczeństwo tonerów laserowych

- Nie należy otwierać kaset tonerów ani wysypywać ich zawartości.
- Należy unikać kontaktu proszku tonera ze skórą oraz oczami.
- W przypadku kontaktu z tonerem należy przemyć skórę wodą z mydłem.
- Nie należy wdychać proszku tonera.
- Tonery należy przechowywać w suchym miejscu, z dala od dzieci.
- Zużyte tonery należy przekazywać do odpowiednich punktów zbiórki.

Bezpieczeństwo kartridży atramentowych

- Atrament może powodować zabrudzenia oraz podrażnienia skóry.
- W przypadku kontaktu z oczami należy natychmiast przepłukać je wodą.
- Kartridże należy przechowywać w temperaturze pokojowej.
- Nie należy rozmontowywać wkładów atramentowych.
- Należy unikać kontaktu atramentu z odzieżą oraz powierzchniami wrażliwymi.

Postępowanie w przypadku uszkodzenia

- W przypadku zauważenia nieprawidłowego działania należy natychmiast przerwać użytkowanie urządzenia.
- Nie należy korzystać z urządzenia, które wydaje nietypowe dźwięki lub zapachy.
- W razie potrzeby należy skontaktować się z serwisem.

Uwaga: użytkowanie uszkodzonego sprzętu może prowadzić do poważniejszych awarii lub zagrożeń dla użytkownika.

Bezpieczeństwo użytkowania niszczarek dokumentów

- Niszczarki należy użytkować wyłącznie zgodnie z ich przeznaczeniem oraz instrukcją producenta.
- Nie wolno wkładać do szczeliny niszczarki dłoni, odzieży, włosów ani innych przedmiotów nieprzeznaczonych do niszczenia.
- Urządzenie powinno być używane wyłącznie przez osoby dorosłe lub pod nadzorem osoby dorosłej.
- Niszczarki należy ustawiać na stabilnej, równej powierzchni.
- Nie należy przekraczać maksymalnej liczby kartek wskazanej przez producenta.
- Urządzenie należy regularnie opróżniać oraz konserwować zgodnie z zaleceniami producenta (np. oliwienie noży).

Uwaga: mechanizm tnący niszczarki zawiera ostre elementy oraz ruchome części, które mogą spowodować urazy.

- Nie należy używać niszczarki w przypadku uszkodzenia kabla zasilającego.
- Podczas czyszczenia lub konserwacji urządzenie musi być odłączone od zasilania.
- Należy unikać przegrzewania urządzenia – w przypadku długiej pracy zalecane są przerwy.
- Nie wolno używać niszczarki w wilgotnym środowisku ani narażać jej na kontakt z wodą.

Zużyte niszczarki należy przekazywać do odpowiednich punktów zbiórki sprzętu elektrycznego i elektronicznego.

Postanowienia końcowe

Przestrzeganie powyższych zasad pozwala na bezpieczne użytkowanie sprzętu oraz wydłużenie jego żywotności.

W przypadku jakichkolwiek wątpliwości zaleca się kontakt z serwisem Kserotechnik Poland.