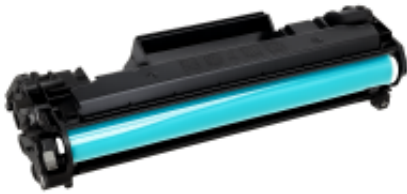


Dane aktualne na dzień: 01-06-2026 21:25

Link do produktu: <https://sklep.kserotechnik.pl/toner-hp-44a-cf244a-m15-m15a-m15w-m28-m28a-p-1360.html>

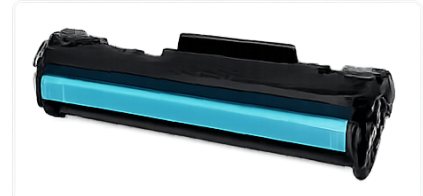
## TONER HP 44A CF244A M15 M15a M15w M28 M28a



Cena brutto	<b>45,00 zł</b>
Cena netto	<b>36,59 zł</b>
Dostępność	<b>Dostępny</b>
Czas wysyłki	<b>24 godziny</b>
Kod producenta	<b>CF244A</b>
Kod EAN	<b>5907739352448</b>
Producent	<b>INQ</b>

### Opis produktu

## TONER HP 44A CF244A



---

## INQ HP 44A CF244A BLACK – toner do HP LaserJet Pro M15 / M28

Nowy toner laserowy INQ w kolorze Black jako zamiennik HP 44A CF244A do drukarek HP LaserJet Pro serii M15 oraz M28.

Model **CF244A / 44A**

Kolor **Black**

Wydajność **ok. 1000 stron**

Typ **Zamiennik**

OEM **HP 44A**

Bęben **Zintegrowany**

Nowy produkt

24 miesiące ochrony

Chip gotowy do pracy

Do domu i małego biura

## Krótko o produkcie

INQ HP 44A CF244A Black to nowy toner laserowy przeznaczony do wybranych drukarek HP LaserJet Pro M15 oraz M28. Wkład odpowiada za druk czarnego tekstu, dokumentów oraz codziennych wydruków biurowych.

Deklarowana wydajność tonera wynosi około 1000 stron przy standardowym pokryciu strony A4. Produkt jest kompatybilnym zamiennikiem i nie stanowi oryginalnego produktu HP.

## Specyfikacja techniczna

Model	HP 44A CF244A – zamiennik INQ
Kolor	Black / czarny
Typ produktu	Nowy toner laserowy – zamiennik
Wydajność	ok. 1000 stron przy standardowym pokryciu strony A4
Zastosowanie	druk dokumentów biurowych, faktur, notatek oraz codziennych wydruków
Producent zamiennika	INQ
Odpowiednik OEM	HP 44A CF244A
Bęben	Bęben zintegrowany z tonerem – brak osobnego modułu
Chip	Toner wyposażony w chip
Gwarancja / rękojmia	24 miesiące lub do momentu zużycia 80% materiału eksploatacyjnego

## Kompatybilne drukarki HP

HP LaserJet Pro M15

HP LaserJet Pro M15a

HP LaserJet Pro M15w

---

HP LaserJet Pro M28

HP LaserJet Pro M28a

HP LaserJet Pro M28w

## Kompatybilne materiały eksploatacyjne

Toner HP 44A CF244A Black - ok. 1000 stron

Bęben zintegrowany z tonerem - brak osobnego modułu

Kaseta gotowa do pracy po instalacji

Zestaw zawiera

- 
- 1 x toner INQ HP 44A CF244A Black
  - Fabryczne opakowanie zabezpieczające toner
  - Chip gotowy do instalacji
  - Informację gwarancyjną producenta

**NM Revolution s.c.**

ul. Ślężna 104/2, 53-111 Wrocław

tel. 71 750 61 84

e-mail: [info@inqprint.com](mailto:info@inqprint.com)

Dla kogo jest toner HP 44A CF244A?

---

---

Toner HP 44A CF244A Black jest przeznaczony dla użytkowników kompaktowych drukarek HP LaserJet Pro M15 oraz urządzeń wielofunkcyjnych M28, którzy regularnie drukują dokumenty tekstowe, faktury oraz codzienne materiały biurowe.

Produkt sprawdzi się w domu, małym biurze, punkcie usługowym oraz wszędzie tam, gdzie liczy się niewielki rozmiar drukarki oraz szybki wydruk dokumentów monochromatycznych.

Zamiennik INQ CF244A wyposażony jest w chip umożliwiający poprawną współpracę z kompatybilnymi urządzeniami HP LaserJet Pro M15 oraz M28.

Produkt pozwala ograniczyć koszt eksploatacji drukarki przy zachowaniu wygodnej wymiany wkładu oraz kompatybilności z wybranymi modelami HP.

---

#### Więcej o tonerze HP 44A CF244A

HP 44A CF244A Black to toner przeznaczony do kompaktowych drukarek monochromatycznych HP LaserJet Pro. Użytkownicy często wyszukują go pod nazwami „toner do HP M15w”, „CF244A zamiennik”, „HP 44A Black” albo „toner do HP M28a”.

Wkład Black odpowiada za druk czarnego tekstu oraz dokumentów codziennego użytku. Seria HP M15 i M28 została zaprojektowana z myślą o niewielkich biurach oraz użytkownikach domowych.

W urządzeniach HP wykorzystujących toner CF244A bęben jest zintegrowany z wkładem, dlatego użytkownik nie wymienia osobnego modułu obrazowego. Po zużyciu wymienia się kompletny toner.

Produkt marki INQ jest kompatybilnym zamiennikiem i nie jest oryginalnym produktem HP. Nazwy HP oraz oznaczenia drukarek zostały użyte wyłącznie w celu wskazania kompatybilności produktu.

---

#### Najczęstsze pytania przed zakupem

##### **Jaki toner pasuje do HP LaserJet Pro M15w?**

Do drukarki HP LaserJet Pro M15w pasuje toner HP 44A CF244A Black.

##### **Czy CF244A działa z HP M28a?**

Tak, toner HP 44A CF244A jest kompatybilny z urządzeniami HP LaserJet Pro M28a oraz M28w.

##### **Ile stron drukuje toner HP 44A?**

Deklarowana wydajność tonera CF244A wynosi około 1000 stron A4 przy standardowym pokryciu strony.

##### **Czy toner HP 44A posiada chip?**

Tak, toner wyposażony jest w chip umożliwiający współpracę z kompatybilnymi drukarkami HP.

##### **Czy HP 44A ma osobny bęben?**

Nie, bęben jest zintegrowany z tonerem i nie wymaga oddzielnej wymiany.

##### **Do czego służy toner HP 44A?**

Toner HP 44A przeznaczony jest do drukowania dokumentów monochromatycznych w drukarkach HP LaserJet Pro M15 i M28.

##### **Kiedy wymienić toner CF244A?**

Toner należy wymienić po pojawieniu się komunikatu o niskim poziomie materiału lub gdy wydruki stają się blade.

##### **Czy oferowany produkt jest oryginalnym tonerem HP?**

Nie, jest to kompatybilny zamiennik marki INQ przeznaczony do wybranych drukarek HP LaserJet Pro.

---

## Zakup lokalny - Kserotechnik Tychy / Śląsk

---

Kserotechnik to specjalistyczny sklep oraz serwis drukarek działający w Tychach od 2011 roku. Firma zajmuje się sprzedażą tonerów, urządzeń drukujących oraz pomocą w doborze materiałów eksploatacyjnych do drukarek HP.

Klienci z Tychów, Katowic, Mikołowa, Bierunia, Łędzin, Gliwic czy Pszczyny często szukają kompaktowych tonerów do urządzeń HP LaserJet Pro M15 oraz M28 wykorzystywanych w domu i małym biurze.

Specjaliści Kserotechnik pomagają dobrać odpowiedni toner HP 44A CF244A oraz wyjaśniają różnice pomiędzy materiałami eksploatacyjnymi do urządzeń HP LaserJet.

Zakup lokalny lub online w Kserotechnik pozwala szybko dobrać kompatybilny toner laserowy i skorzystać ze wsparcia osób zajmujących się drukarkami na co dzień.

## Gwarancja / rękojmia

---

Produkt objęty jest 24-miesięczną rękojmią oraz gwarancją jakości do momentu zużycia 80% materiału eksploatacyjnego lub przez okres 24 miesięcy - w zależności od tego, które zdarzenie nastąpi wcześniej.

Materiały eksploatacyjne podlegają naturalnemu zużyciu podczas pracy urządzenia. Gwarancja nie obejmuje produktów zużytych powyżej 80%, uszkodzonych mechanicznie lub użytkowanych niezgodnie z przeznaczeniem.

Deklarowana wydajność została określona przy standardowym pokryciu strony A4. Faktyczna liczba wydrukowanych stron może różnić się w zależności od rodzaju dokumentów, ustawień drukarki oraz poziomu pokrycia strony.

Konsument ma prawo odstąpienia od umowy zawartej na odległość w terminie 14 dni zgodnie z obowiązującymi przepisami prawa. Nazwy HP oraz oznaczenia drukarek zostały użyte wyłącznie w celu wskazania kompatybilności produktu.

## Informacja o bezpieczeństwie

# Informacje ogólne

Niniejsze informacje zostały przygotowane zgodnie z wymaganiami **Rozporządzenia Parlamentu Europejskiego i Rady (UE) 2023/988** w sprawie ogólnego bezpieczeństwa produktów (GPSR).

Produkty oferowane przez Kserotechnik Poland są przeznaczone do użytkowania zgodnie z ich przeznaczeniem oraz instrukcjami producenta.

Nieprawidłowe użytkowanie urządzeń oraz materiałów eksploatacyjnych może prowadzić do uszkodzenia sprzętu, zagrożenia zdrowia lub bezpieczeństwa użytkownika.

## Bezpieczeństwo użytkowania drukarek

- Urządzenia należy użytkować zgodnie z instrukcją producenta.
- Nie należy zasłaniać otworów wentylacyjnych urządzenia.
- Urządzenia powinny być podłączane do sprawnych instalacji elektrycznych z uziemieniem.
- Nie należy używać uszkodzonych kabli zasilających.
- Nie wolno samodzielnie ingerować w elementy wewnętrzne urządzenia bez odpowiednich kwalifikacji.
- Urządzenia należy chronić przed wilgocią, zalaniem oraz nadmiernym zapyleniem.

**Uwaga:** drukarki laserowe zawierają elementy nagrzewające się (fuser), które mogą powodować oparzenia.

---

## Bezpieczeństwo tonerów laserowych

- Nie należy otwierać kaset tonerów ani wysypywać ich zawartości.
- Należy unikać kontaktu proszku tonera ze skórą oraz oczami.
- W przypadku kontaktu z tonerem należy przemyć skórę wodą z mydłem.
- Nie należy wdychać proszku tonera.
- Tonery należy przechowywać w suchym miejscu, z dala od dzieci.
- Zużyte tonery należy przekazywać do odpowiednich punktów zbiórki.

## Bezpieczeństwo kartridży atramentowych

- Atrament może powodować zabrudzenia oraz podrażnienia skóry.
- W przypadku kontaktu z oczami należy natychmiast przepłukać je wodą.
- Kartridże należy przechowywać w temperaturze pokojowej.
- Nie należy rozmontowywać wkładów atramentowych.
- Należy unikać kontaktu atramentu z odzieżą oraz powierzchniami wrażliwymi.

## Postępowanie w przypadku uszkodzenia

- W przypadku zauważenia nieprawidłowego działania należy natychmiast przerwać użytkowanie urządzenia.

- Nie należy korzystać z urządzenia, które wydaje nietypowe dźwięki lub zapachy.
- W razie potrzeby należy skontaktować się z serwisem.

**Uwaga:** użytkowanie uszkodzonego sprzętu może prowadzić do poważniejszych awarii lub zagrożeń dla użytkownika.

## Bezpieczeństwo użytkowania niszczarek dokumentów

- Niszczarki należy użytkować wyłącznie zgodnie z ich przeznaczeniem oraz instrukcją producenta.
- Nie wolno wkładać do szczeliny niszczarki dłoni, odzieży, włosów ani innych przedmiotów nieprzeznaczonych do niszczenia.
- Urządzenie powinno być używane wyłącznie przez osoby dorosłe lub pod nadzorem osoby dorosłej.
- Niszczarki należy ustawiać na stabilnej, równej powierzchni.
- Nie należy przekraczać maksymalnej liczby kartek wskazanej przez producenta.
- Urządzenie należy regularnie opróżniać oraz konserwować zgodnie z zaleceniami producenta (np. oliwienie noży).

**Uwaga:** mechanizm tnący niszczarki zawiera ostre elementy oraz ruchome części, które mogą spowodować urazy.

- Nie należy używać niszczarki w przypadku uszkodzenia kabla zasilającego.
- Podczas czyszczenia lub konserwacji urządzenie musi być odłączone od

---

zasilania.

- Należy unikać przegrzewania urządzenia - w przypadku długiej pracy zalecane są przerwy.
- Nie wolno używać niszczarki w wilgotnym środowisku ani narażać jej na kontakt z wodą.

Zużyte niszczarki należy przekazywać do odpowiednich punktów zbiórki sprzętu elektrycznego i elektronicznego.

## **Postanowienia końcowe**

Przestrzeganie powyższych zasad pozwala na bezpieczne użytkowanie sprzętu oraz wydłużenie jego żywotności.

W przypadku jakichkolwiek wątpliwości zaleca się kontakt z serwisem Kserotechnik Poland.