

Dane aktualne na dzień: 02-06-2026 02:28

Link do produktu: <https://sklep.kserotechnik.pl/toner-hp-533a-304a-magenta-do-drukarek-cp2020-cp2025n-cm2320-cm2330-cm2720-cc533a-p-213.html>

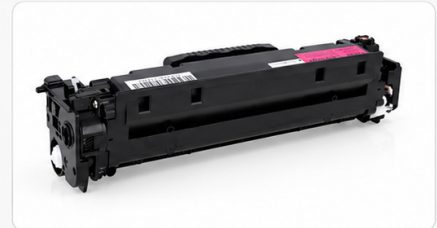


## Toner HP 533A 304A MAGENTA do drukarek CP2020 CP2025N CM2320 CM2330 CM2720 (CC533A)

Cena brutto	<b>75,00 zł</b>
Cena netto	<b>60,98 zł</b>
Dostępność	<b>Dostępny</b>
Czas wysyłki	<b>24 godziny</b>
Kod producenta	<b>CC533A</b>
Kod EAN	<b>5907739355337</b>
Producent	<b>INQ</b>

### Opis produktu

# HP 533A 304A MAGENTA (CC533A)



INQ HP 533A CC533A Magenta – toner do HP Color LaserJet CP2025 CM2320

---

Nowy toner laserowy INQ w kolorze magenta jako zamiennik HP 533A CC533A do wybranych urządzeń HP Color LaserJet CP2025 oraz CM2320.

Model **CC533A / 533A**

Kolor **Magenta**

Wydajność **ok. 2800 stron**

Typ **Zamiennik**

OEM **HP 304A**

Bęben **Zintegrowany**

Nowy produkt

24 miesiące ochrony

Chip gotowy do pracy

Pomoc w doborze tonera

## Krótko o produkcie

Toner INQ HP 533A CC533A Magenta to kompatybilny wkład laserowy przeznaczony do kolorowych urządzeń HP Color LaserJet wykorzystywanych w codziennym druku biurowym. Produkt współpracuje z drukarkami HP CP2025 oraz urządzeniami wielofunkcyjnymi CM2320.

Deklarowana wydajność tonera wynosi około 2800 stron przy standardowym pokryciu strony A4. Oferowany produkt jest zamiennikiem marki INQ i nie jest oryginalnym tonerem HP.

## Specyfikacja techniczna

Model	HP 533A CC533A – zamiennik INQ
Kolor	Magenta / purpurowy
Typ produktu	Nowy toner laserowy – zamiennik
Wydajność	ok. 2800 stron przy standardowym pokryciu strony A4
Zastosowanie	druk kolorowych dokumentów, prezentacji, grafik i materiałów reklamowych
Producent zamiennika	INQ
Odpowiednik OEM	HP 304A / HP CC533A
Bęben	Bęben zintegrowany z tonerem – brak osobnego modułu
Chip	Toner wyposażony w chip gotowy do instalacji
Gwarancja / rękojmia	24 miesiące lub do momentu zużycia 80% materiału eksploatacyjnego, w zależności od tego, co nastąpi wcześniej

## Kompatybilne drukarki HP

HP Color LaserJet CP2020

HP Color LaserJet CP2025

HP Color LaserJet CP2025DN

HP Color LaserJet CP2025N

---

HP Color LaserJet CM2320FXI
-----------------------------

HP Color LaserJet CM2320NF
----------------------------

HP Color LaserJet CM2320NFI
-----------------------------

HP Color LaserJet CM2330
--------------------------

HP Color LaserJet CM2720
--------------------------

## Kompatybilne materiały eksploatacyjne

Toner HP 304A CC530A Black - ok. 3500 stron
---

Toner HP 304A CC531A Cyan - ok. 2800 stron
--

Toner HP 304A CC532A Yellow - ok. 2800 stron
--

Toner HP 304A CC533A Magenta - ok. 2800 stron
---

Bęben zintegrowany z tonerem - brak osobnego modułu
---

## Zestaw zawiera

- 1 x toner INQ HP 533A CC533A Magenta
- Fabryczne opakowanie zabezpieczające toner

- 
- Chip gotowy do instalacji
  - Informację gwarancyjną producenta

**NM Revolution s.c.**

ul. Ślężna 104/2, 53-111 Wrocław

tel. 71 750 61 84

e-mail: info@inqprint.com

Dla kogo jest toner HP 533A CC533A Magenta?

---

Toner HP 533A Magenta będzie odpowiedni dla użytkowników kolorowych urządzeń HP LaserJet wykorzystywanych w biurach, punktach usługowych oraz codziennym druku dokumentów firmowych. Produkt sprawdza się przy wydrukach zawierających

---

kolorowe elementy, grafiki oraz prezentacje.

Wkład jest często wybierany do drukarek HP CP2025 oraz urządzeń wielofunkcyjnych CM2320 pracujących w środowisku biurowym. Kolor magenta odpowiada za poprawne odwzorowanie czerwonych i purpurowych elementów wydruku.

Zamiennik INQ pozwala ograniczyć koszt eksploatacji urządzeń HP przy zachowaniu wygodnej instalacji oraz poprawnej współpracy z kompatybilnymi drukarkami Color LaserJet.

Produkt będzie odpowiedni dla użytkowników regularnie drukujących dokumenty kolorowe, oferty handlowe oraz materiały reklamowe.

---

#### Więcej o tonerze HP 533A CC533A

HP CC533A to toner magenta należący do serii HP 304A stosowanej w wybranych urządzeniach HP Color LaserJet. Użytkownicy często wyszukują go pod nazwami „toner do HP CP2025”, „HP 533A zamiennik”, „CC533A Magenta” albo „toner do HP CM2320”.

Wkład został zaprojektowany do codziennego drukowania dokumentów kolorowych, prezentacji oraz materiałów reklamowych. Seria HP 304A jest popularna w urządzeniach biurowych wykorzystywanych do regularnego druku kolorowego.

W kompatybilnych urządzeniach HP moduł obrazowy jest zintegrowany z tonerem. Oznacza to brak konieczności wymiany osobnego bębna podczas standardowej eksploatacji urządzenia.

Produkt jest kompatybilnym zamiennikiem marki INQ i nie stanowi oryginalnego produktu HP. Nazwy HP oraz oznaczenia urządzeń zostały użyte wyłącznie w celu wskazania kompatybilności produktu.

---

#### Najczęstsze pytania przed zakupem

##### **Jaki toner magenta pasuje do HP CP2025N?**

Do drukarki HP Color LaserJet CP2025N pasuje toner HP 533A CC533A Magenta należący do serii HP 304A.

##### **Czy toner CC533A działa w urządzeniu CM2320?**

Tak, urządzenia HP Color LaserJet CM2320 korzystają z materiałów eksploatacyjnych serii HP 304A.

##### **Ile stron drukuje toner HP 533A Magenta?**

Deklarowana wydajność tonera wynosi około 2800 stron przy standardowym pokryciu strony A4.

##### **Czy toner posiada chip?**

Tak, wkład wyposażony jest w chip umożliwiający współpracę z kompatybilnymi urządzeniami HP Color LaserJet.

##### **Czy HP CC533A jest oryginalnym tonerem HP?**

Nie, oferowany produkt jest kompatybilnym zamiennikiem marki INQ przeznaczonym do urządzeń korzystających z serii HP 304A.

##### **Czy w drukarce trzeba wymieniać osobny bęben?**

Nie, w urządzeniach korzystających z tonerów HP 304A bęben jest zintegrowany z tonerem.

##### **Kiedy wymienić toner HP 533A?**

Toner należy wymienić po pojawieniu się komunikatu o niskim poziomie materiału lub gdy wydruki tracą poprawne odwzorowanie koloru magenta.

##### **Czy toner nadaje się do regularnego druku kolorowego?**

---

Tak, produkt został przygotowany do codziennego drukowania dokumentów kolorowych, grafik oraz materiałów firmowych.

#### Zakup lokalny – Kserotechnik Tychy / Śląsk

---

Kserotechnik to specjalistyczny sklep i serwis drukarek działający od 2011 roku na terenie Tychów oraz całego Śląska. Firma zajmuje się sprzedażą materiałów eksploatacyjnych, urządzeń drukujących oraz pomocą techniczną przy doborze tonerów do urządzeń HP Color LaserJet.

Klienci z Katowic, Mikołowa, Gliwic, Bierunia, Sosnowca, Łędzin i Pszczyny często szukają miejsca, gdzie można dobrać odpowiedni toner do drukarek HP CP2025 lub urządzeń wielofunkcyjnych CM2320.

Kserotechnik pomaga dobrać kompatybilne materiały eksploatacyjne oraz ograniczyć ryzyko pomyłki przy zakupie tonera do urządzeń HP. Firma oferuje również serwis drukarek oraz pomoc przy obsłudze urządzeń biurowych.

Zakup lokalny lub online umożliwia wygodne dopasowanie materiałów eksploatacyjnych do drukarek HP wraz ze wsparciem specjalistów zajmujących się urządzeniami drukującymi na co dzień.

#### Gwarancja / rękojmia

---

Produkt objęty jest 24-miesięczną rękojmią oraz gwarancją jakości do momentu zużycia 80% materiału eksploatacyjnego lub przez okres 24 miesięcy – w zależności od tego, co nastąpi wcześniej.

Materiały eksploatacyjne podlegają naturalnemu zużyciu podczas pracy urządzenia. Gwarancja nie obejmuje produktów uszkodzonych mechanicznie, nieprawidłowo przechowywanych lub użytkowanych niezgodnie z przeznaczeniem.

Deklarowana wydajność została określona przy standardowym pokryciu strony A4. Faktyczna liczba wydruków może się różnić w zależności od rodzaju dokumentów, ustawień urządzenia oraz sposobu użytkowania drukarki.

Konsumentowi przysługuje prawo odstąpienia od umowy zawartej na odległość w terminie 14 dni zgodnie z obowiązującymi przepisami prawa. Nazwy HP oraz oznaczenia urządzeń zostały użyte wyłącznie w celu wskazania kompatybilności produktu.

## Informacja o bezpieczeństwie



## Informacje ogólne

Niniejsze informacje zostały przygotowane zgodnie z wymaganiami **Rozporządzenia Parlamentu Europejskiego i Rady (UE) 2023/988** w sprawie ogólnego bezpieczeństwa produktów (GPSR).

Produkty oferowane przez Kserotechnik Poland są przeznaczone do użytkowania zgodnie z ich przeznaczeniem oraz instrukcjami producenta.

Nieprawidłowe użytkowanie urządzeń oraz materiałów eksploatacyjnych może prowadzić do uszkodzenia sprzętu, zagrożenia zdrowia lub bezpieczeństwa użytkownika.

## Bezpieczeństwo użytkowania drukarek

- Urządzenia należy użytkować zgodnie z instrukcją producenta.
- Nie należy zasłaniać otworów wentylacyjnych urządzenia.
- Urządzenia powinny być podłączane do sprawnych instalacji elektrycznych z uziemieniem.
- Nie należy używać uszkodzonych kabli zasilających.
- Nie wolno samodzielnie ingerować w elementy wewnętrzne urządzenia bez odpowiednich kwalifikacji.
- Urządzenia należy chronić przed wilgocią, zalaniem oraz nadmiernym zapyleniem.

**Uwaga:** drukarki laserowe zawierają elementy nagrzewające się (fuser), które

---

mogą powodować oparzenia.

## Bezpieczeństwo tonerów laserowych

- Nie należy otwierać kaset tonerów ani wysypywać ich zawartości.
- Należy unikać kontaktu proszku tonera ze skórą oraz oczami.
- W przypadku kontaktu z tonerem należy przemyć skórę wodą z mydłem.
- Nie należy wdychać proszku tonera.
- Tonery należy przechowywać w suchym miejscu, z dala od dzieci.
- Zużyte tonery należy przekazywać do odpowiednich punktów zbiórki.

## Bezpieczeństwo kartridży atramentowych

- Atrament może powodować zabrudzenia oraz podrażnienia skóry.
- W przypadku kontaktu z oczami należy natychmiast przepłukać je wodą.
- Kartridże należy przechowywać w temperaturze pokojowej.
- Nie należy rozmontowywać wkładów atramentowych.
- Należy unikać kontaktu atramentu z odzieżą oraz powierzchniami wrażliwymi.

## Postępowanie w przypadku uszkodzenia

- W przypadku zauważenia nieprawidłowego działania należy natychmiast przerwać użytkowanie urządzenia.
- Nie należy korzystać z urządzenia, które wydaje nietypowe dźwięki lub zapachy.
- W razie potrzeby należy skontaktować się z serwisem.

**Uwaga:** użytkowanie uszkodzonego sprzętu może prowadzić do poważniejszych awarii lub zagrożeń dla użytkownika.

## Bezpieczeństwo użytkowania niszczarek dokumentów

- Niszczarki należy użytkować wyłącznie zgodnie z ich przeznaczeniem oraz instrukcją producenta.
- Nie wolno wkładać do szczeliny niszczarki dłoni, odzieży, włosów ani innych przedmiotów nieprzeznaczonych do niszczenia.
- Urządzenie powinno być używane wyłącznie przez osoby dorosłe lub pod nadzorem osoby dorosłej.
- Niszczarki należy ustawiać na stabilnej, równej powierzchni.
- Nie należy przekraczać maksymalnej liczby kartek wskazanej przez producenta.
- Urządzenie należy regularnie opróżniać oraz konserwować zgodnie z zaleceniami producenta (np. oliwienie noży).

**Uwaga:** mechanizm tnący niszczarki zawiera ostre elementy oraz ruchome części, które mogą spowodować urazy.

- Nie należy używać niszczarki w przypadku uszkodzenia kabla zasilającego.
- Podczas czyszczenia lub konserwacji urządzenie musi być odłączone od zasilania.
- Należy unikać przegrzewania urządzenia – w przypadku długiej pracy zalecane są przerwy.
- Nie wolno używać niszczarki w wilgotnym środowisku ani narażać jej na kontakt z wodą.

Zużyte niszczarki należy przekazywać do odpowiednich punktów zbiórki sprzętu elektrycznego i elektronicznego.

## **Postanowienia końcowe**

Przestrzeganie powyższych zasad pozwala na bezpieczne użytkowanie sprzętu oraz wydłużenie jego żywotności.

W przypadku jakichkolwiek wątpliwości zaleca się kontakt z serwisem Kserotechnik Poland.