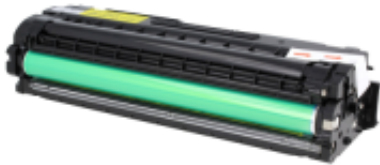


Dane aktualne na dzień: 05-07-2026 05:33

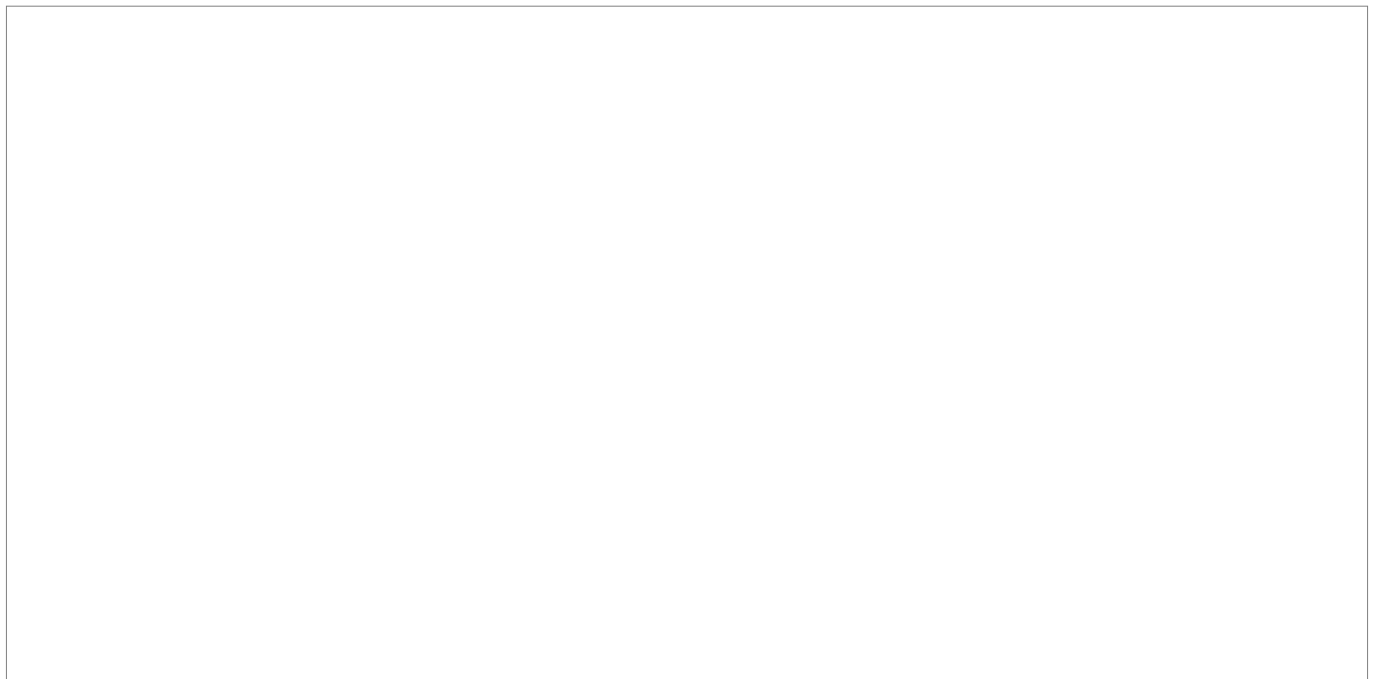
Link do produktu: <https://sklep.kserotechnik.pl/toner-samsung-clt-506-yellowzolty-do-drukarek-clp-680-clp-680-clp6260-zamiennik-inq-p-1608.html>



Toner SAMSUNG CLT 506 yellow/żółty do drukarek CLP 680 CLP 680 CLP6260 - zamiennik INQ

Cena brutto	105,00 zł
Cena netto	85,37 zł
Dostępność	Dostępny
Czas wysyłki	24 godziny
Kod EAN	5901087062811
Producent	INQ

Opis produktu



INQ Samsung CLT-506 Yellow – toner do CLP-680 / CLX-6260

Żółty toner laserowy INQ jako zamiennik Samsung CLT-Y506L do kolorowych drukarek Samsung CLP oraz CLX.

Model **CLT-Y506L**

Kolor **Yellow / żółty**

Wydajność **ok. 3500 stron**

Typ **Zamiennik**

Marka **INQ**

Bęben **Zintegrowany**

Nowy produkt

24 miesiące ochrony

Gwarancja do 80% zużycia

Pomoc przy doborze materiałów

Krótko o produkcie

INQ Samsung CLT-Y506L Yellow to nowy toner laserowy w kolorze żółtym przeznaczony do wybranych kolorowych drukarek Samsung serii CLP oraz CLX. Produkt sprawdza się podczas drukowania prezentacji, materiałów reklamowych, grafik oraz dokumentów zawierających kolorowe elementy.

Deklarowana wydajność wynosi około 3500 stron przy standardowym pokryciu strony A4. Oferowany produkt jest kompatybilnym zamiennikiem i nie jest oryginalnym tonerem Samsung.

Specyfikacja techniczna

Model	Samsung CLT-Y506L / CLT506 - zamiennik INQ
Kolor	Yellow / żółty
Typ produktu	Nowy toner laserowy - zamiennik
Wydajność	ok. 3500 stron przy standardowym pokryciu strony A4
Zastosowanie	druk kolorowy, prezentacje, grafiki oraz dokumenty firmowe
Producent zamiennika	INQ
Odpowiednik OEM	Samsung CLT-Y506L
Bęben	Bęben zintegrowany z tonerem - brak osobnego modułu
Gwarancja / rękojmia	24 miesiące lub do momentu zużycia 80% materiału eksploatacyjnego

Kompatybilne drukarki Samsung

Samsung CLP-680

Samsung CLP-680DW

Samsung CLX-6260

Samsung CLX-6260FD

Samsung CLX-6260FR

Samsung CLX-6260FW

Kompatybilne materiały eksploatacyjne

Toner Samsung CLT-K506L Black - ok. 6000 stron

Toner Samsung CLT-C506L Cyan - ok. 3500 stron

Toner Samsung CLT-M506L Magenta - ok. 3500 stron

Toner Samsung CLT-Y506L Yellow - ok. 3500 stron

Bęben zintegrowany z tonerem - brak osobnego modułu

Zestaw zawiera

- 1 x toner INQ Samsung CLT-Y506L Yellow
- Fabryczne opakowanie zabezpieczające toner
- Informację gwarancyjną producenta

NM Revolution s.c.
ul. Ślężna 104/2, 53-111 Wrocław
tel. 71 750 61 84

Dla kogo jest toner Samsung CLT-Y506L?

Toner Samsung CLT-Y506L Yellow jest przeznaczony dla użytkowników kolorowych drukarek Samsung, którzy regularnie drukują dokumenty zawierające grafiki, wykresy, prezentacje oraz materiały reklamowe. Żółty toner odpowiada za odwzorowanie jasnych i ciepłych kolorów na wydrukach.

Produkt sprawdzi się w biurach, działach marketingu, punktach usługowych oraz podczas codziennego drukowania materiałów firmowych. To praktyczne rozwiązanie dla użytkowników urządzeń Samsung CLP-680 oraz CLX-6260.

Zamiennik INQ CLT-Y506L został przygotowany do codziennej eksploatacji w środowisku biurowym oraz firmowym. Toner pozwala ograniczyć koszt wydruku przy zachowaniu poprawnej jakości kolorów.

Jeżeli wydruki zaczynają tracić intensywność żółtych elementów albo urządzenie Samsung zgłasza niski poziom tonera yellow, wymiana wkładu CLT-Y506L pozwala szybko przywrócić prawidłową jakość druku.

Więcej o tonerze Samsung CLT-Y506L

Samsung CLT-Y506L to żółty toner należący do serii CLT-506 stosowanej w wybranych kolorowych drukarkach laserowych Samsung. Model jest często wyszukiwany pod nazwami „toner yellow do Samsung CLP-680”, „Samsung CLX-6260 yellow” albo „zamiennik CLT-Y506L”.

Toner odpowiada za drukowanie żółtych elementów oraz współpracuje z pozostałymi kolorami podczas tworzenia wydruków kolorowych. Produkt znajduje zastosowanie przy wydrukach biznesowych, materiałach marketingowych i prezentacjach.

W urządzeniach korzystających z serii CLT-506 moduł obrazowy jest zintegrowany z tonerem. Dzięki temu użytkownik nie musi osobno wymieniać bębna podczas instalacji nowego wkładu.

Produkt jest kompatybilnym zamiennikiem marki INQ i nie jest oryginalnym produktem Samsung. Nazwy Samsung oraz oznaczenia urządzeń zostały użyte wyłącznie w celu wskazania kompatybilności produktu.

Najczęstsze pytania przed zakupem

Jaki toner yellow pasuje do Samsung CLP-680?

Do drukarek Samsung CLP-680 pasuje toner Samsung CLT-Y506L w kolorze yellow należący do serii CLT-506.

Czy CLT-Y506L jest kompatybilny z Samsung CLX-6260?

Tak, toner Samsung CLT-Y506L współpracuje z urządzeniami Samsung CLX-6260 oraz wybranymi modelami tej serii.

Ile stron drukuje toner Samsung CLT-Y506L?

Deklarowana wydajność tonera wynosi około 3500 stron przy standardowym pokryciu strony A4. Faktyczna liczba wydruków zależy od rodzaju dokumentów i ustawień drukarki.

Za jakie kolory odpowiada toner yellow?

Toner yellow odpowiada za odwzorowanie żółtych, złotych oraz jasnych odcieni pojawiających się na wydrukach kolorowych.

Czy toner CLT-Y506L posiada osobny bęben?

Nie, w urządzeniach Samsung korzystających z serii CLT-506 bęben jest zintegrowany z tonerem.

Czy zamiennik INQ CLT-Y506L jest oryginalnym produktem Samsung?

Nie, jest to kompatybilny zamiennik marki INQ przeznaczony do urządzeń Samsung wykorzystujących serię tonerów CLT-506.

Kiedy należy wymienić toner yellow?

Wymiana tonera jest zalecana po pojawieniu się komunikatu o niskim poziomie materiału lub wtedy, gdy wydruki tracą intensywność żółtych elementów.

Czy toner nadaje się do wydruków reklamowych?

Tak, model CLT-Y506L dobrze sprawdza się przy drukowaniu materiałów promocyjnych, ofert handlowych oraz prezentacji zawierających kolorowe elementy.

Zakup lokalny - Kserotechnik Tychy / Śląsk

Kserotechnik to specjalistyczny sklep i serwis drukarek działający od 2011 roku w Tychach. Firma zajmuje się sprzedażą materiałów eksploatacyjnych, drukarek oraz wsparciem technicznym dla urządzeń biurowych i firmowych.

Klienci z Tychów, Katowic, Mikołowa, Gliwic, Sosnowca, Bierunia i Pszczyny często szukają kompatybilnych tonerów do urządzeń Samsung CLP oraz CLX. Fachowa pomoc pozwala dobrać właściwy materiał eksploatacyjny do konkretnego modelu drukarki.

Specjalistyczny sklep Kserotechnik pomaga sprawdzić kompatybilność tonera, dobrać odpowiedni model oraz ograniczyć ryzyko pomyłki podczas zakupu materiałów eksploatacyjnych.

Oprócz sprzedaży tonerów firma Kserotechnik zajmuje się również serwisem drukarek, obsługą urządzeń poleasingowych oraz pomocą techniczną dla klientów indywidualnych i biznesowych na terenie Śląska.

Gwarancja / rękojmia

Produkt jest nowym materiałem eksploatacyjnym i objęty jest 24-miesięczną rękojmią dla konsumenta oraz gwarancją jakości do momentu zużycia 80% materiału eksploatacyjnego lub przez 24 miesiące, w zależności od tego, co nastąpi wcześniej.

Materiały eksploatacyjne podlegają naturalnemu zużyciu podczas użytkowania. Gwarancja nie obejmuje produktów zużytych powyżej 80%, uszkodzeń mechanicznych oraz nieprawidłowego użytkowania lub przechowywania produktu.

Deklarowana wydajność została określona przy standardowym pokryciu strony A4. Rzeczywista liczba wydrukowanych stron może różnić się w zależności od rodzaju dokumentów, ustawień drukarki i poziomu pokrycia strony.

Konsumentowi przysługuje prawo odstąpienia od umowy zawartej na odległość w terminie 14 dni zgodnie z obowiązującymi przepisami prawa. Nazwy Samsung oraz symbole drukarek zostały użyte wyłącznie w celu wskazania kompatybilności produktu.

Informacje ogólne

Niniejsze informacje zostały przygotowane zgodnie z wymaganiami **Rozporządzenia Parlamentu Europejskiego i Rady (UE) 2023/988** w sprawie ogólnego bezpieczeństwa produktów (GPSR).

Produkty oferowane przez Kserotechnik Poland są przeznaczone do użytkowania zgodnie z ich przeznaczeniem oraz instrukcjami producenta.

Nieprawidłowe użytkowanie urządzeń oraz materiałów eksploatacyjnych może prowadzić do uszkodzenia sprzętu, zagrożenia zdrowia lub bezpieczeństwa użytkownika.

Bezpieczeństwo użytkowania drukarek

- Urządzenia należy użytkować zgodnie z instrukcją producenta.
- Nie należy zasłaniać otworów wentylacyjnych urządzenia.

- Urządzenia powinny być podłączane do sprawnych instalacji elektrycznych z uziemieniem.
- Nie należy używać uszkodzonych kabli zasilających.
- Nie wolno samodzielnie ingerować w elementy wewnętrzne urządzenia bez odpowiednich kwalifikacji.
- Urządzenia należy chronić przed wilgocią, zalaniem oraz nadmiernym zapyleniem.

Uwaga: drukarki laserowe zawierają elementy nagrzewające się (fuser), które mogą powodować oparzenia.

Bezpieczeństwo tonerów laserowych

- Nie należy otwierać kaset tonerów ani wysypywać ich zawartości.
- Należy unikać kontaktu proszku tonera ze skórą oraz oczami.
- W przypadku kontaktu z tonerem należy przemyć skórę wodą z mydłem.
- Nie należy wdychać proszku tonera.
- Tonery należy przechowywać w suchym miejscu, z dala od dzieci.
- Zużyte tonery należy przekazywać do odpowiednich punktów zbiórki.

Bezpieczeństwo kartridży atramentowych

- Atrament może powodować zabrudzenia oraz podrażnienia skóry.
- W przypadku kontaktu z oczami należy natychmiast przepłukać je wodą.

- Kartridże należy przechowywać w temperaturze pokojowej.
- Nie należy rozmontowywać wkładów atramentowych.
- Należy unikać kontaktu atramentu z odzieżą oraz powierzchniami wrażliwymi.

Postępowanie w przypadku uszkodzenia

- W przypadku zauważenia nieprawidłowego działania należy natychmiast przerwać użytkowanie urządzenia.
- Nie należy korzystać z urządzenia, które wydaje nietypowe dźwięki lub zapachy.
- W razie potrzeby należy skontaktować się z serwisem.

Uwaga: użytkowanie uszkodzonego sprzętu może prowadzić do poważniejszych awarii lub zagrożeń dla użytkownika.

Bezpieczeństwo użytkowania niszczarek dokumentów

- Niszczarki należy użytkować wyłącznie zgodnie z ich przeznaczeniem oraz instrukcją producenta.
- Nie wolno wkładać do szczeliny niszczarki dłoni, odzieży, włosów ani innych przedmiotów nieprzeznaczonych do niszczenia.
- Urządzenie powinno być używane wyłącznie przez osoby dorosłe lub pod

nadzorem osoby dorosłej.

- Niszcarki należy ustawiać na stabilnej, równej powierzchni.
- Nie należy przekraczać maksymalnej liczby kartek wskazanej przez producenta.
- Urządzenie należy regularnie opróżniać oraz konserwować zgodnie z zaleceniami producenta (np. oliwienie noży).

Uwaga: mechanizm tnący niszczarki zawiera ostre elementy oraz ruchome części, które mogą spowodować urazy.

- Nie należy używać niszczarki w przypadku uszkodzenia kabla zasilającego.
- Podczas czyszczenia lub konserwacji urządzenie musi być odłączone od zasilania.
- Należy unikać przegrzewania urządzenia – w przypadku długiej pracy zalecane są przerwy.
- Nie wolno używać niszczarki w wilgotnym środowisku ani narażać jej na kontakt z wodą.

Zużyte niszczarki należy przekazywać do odpowiednich punktów zbiórki sprzętu elektrycznego i elektronicznego.

Postanowienia końcowe

Przestrzeganie powyższych zasad pozwala na bezpieczne użytkowanie sprzętu oraz wydłużenie jego żywotności.

W przypadku jakichkolwiek wątpliwości zaleca się kontakt z serwisem Kserotechnik

Poland.