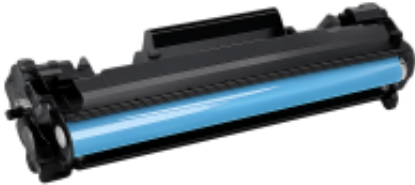


Dane aktualne na dzień: 01-06-2026 19:59

Link do produktu: <https://sklep.kserotechnik.pl/toner-w1420a-142a-zamiennik-inq-z-chipem-hp-laserjet-m110-m139-m140-p-2523.html>

## Toner W1420A 142A zamiennik INQ z chipem – HP LaserJet M110, M139, M140



Cena brutto	<b>65,00 zł</b>
Cena netto	<b>52,85 zł</b>
Dostępność	<b>Dostępny</b>
Czas wysyłki	<b>48 godzin</b>
Kod EAN	<b>5907739351420</b>
Producent	<b>INQ</b>

### Opis produktu



Toner W1420A 142A zamiennik INQ z chipem – HP LaserJet M110, M139, M140

---

Czarny toner laserowy INQ z chipem jako zamiennik HP W1420A / 142A do drukarek HP LaserJet serii M110, M139 oraz M140.

Model **W1420A / 142A**

Kolor **Black**

Wydajność **ok. 950 stron**

---

Typ **Zamiennik**

OEM **HP 142A**

Bęben **Zintegrowany**

Nowy produkt

Toner z chipem

24 miesiące ochrony

Pomoc techniczna przy doborze

## Krótko o produkcie

INQ W1420A 142A Black to nowy toner laserowy kompatybilny z wybranymi drukarkami HP LaserJet M110, M139 oraz M140. Produkt przeznaczony jest do codziennych wydruków dokumentów tekstowych, faktur, raportów oraz materiałów biurowych.

Toner wyposażony jest w chip umożliwiający poprawną współpracę z kompatybilnymi urządzeniami HP. Oferowany produkt jest zamiennikiem marki INQ i nie jest oryginalnym tonerem HP.

## Specyfikacja techniczna

Model	HP W1420A / 142A - zamiennik INQ
Kolor	Black / czarny
Typ produktu	Nowy toner laserowy - zamiennik z chipem
Wydajność	ok. 950 stron przy standardowym pokryciu strony A4
Zastosowanie	druk dokumentów, faktur, umów i materiałów tekstowych
Producent zamiennika	INQ
Odpowiednik OEM	HP 142A / W1420A
Chip	Toner wyposażony w chip
Bęben	Bęben zintegrowany z tonerem - brak osobnego modułu
Gwarancja / rękojmia	24 miesiące lub do momentu zużycia 80% materiału eksploatacyjnego

## Kompatybilne drukarki HP

HP LaserJet M110we

HP LaserJet M110w

HP LaserJet MFP M139we

HP LaserJet MFP M139w

HP LaserJet MFP M140we

HP LaserJet MFP M140w

---

## Kompatybilne materiały eksploatacyjne

Toner HP W1420A / 142A Black - ok. 950 stron

Bęben zintegrowany z tonerem - brak osobnego modułu

## Zestaw zawiera

- 1 x toner INQ W1420A / 142A Black z chipem
- Fabryczne opakowanie zabezpieczające toner
- Informację gwarancyjną producenta

---

**NM Revolution s.c.**

ul. Ślężna 104/2, 53-111 Wrocław

tel. 71 750 61 84

e-mail: info@inqprint.com

Dla kogo jest toner INQ W1420A 142A?

---

Toner INQ W1420A 142A przeznaczony jest dla użytkowników kompaktowych drukarek HP LaserJet używanych w domu,

---

małym biurze oraz podczas pracy zdalnej. Produkt dobrze sprawdza się przy codziennym drukowaniu dokumentów tekstowych, formularzy i materiałów biurowych.

Zamiennik wybierają osoby szukające ekonomicznego rozwiązania do drukarek HP M110, M139 oraz M140. Dzięki obecności chipu toner jest gotowy do instalacji i współpracy z kompatybilnymi urządzeniami HP.

Produkt będzie odpowiedni dla użytkowników drukujących regularnie faktury, dokumentację firmową, umowy i wydruki szkolne. Kompaktowa konstrukcja tonera dobrze współpracuje z niewielkimi urządzeniami HP LaserJet.

Zintegrowany moduł bębna pozwala wymienić cały wkład podczas instalacji nowego tonera bez konieczności zakupu oddzielnych elementów eksploatacyjnych.

#### Więcej o tonerze HP W1420A / 142A

---

HP W1420A 142A to monochromatyczny toner stosowany w nowoczesnych drukarkach HP LaserJet przeznaczonych do codziennego druku czarno-białego. Użytkownicy często wyszukują go pod nazwami „toner do HP M140w”, „HP 142A zamiennik”, „W1420A z chipem” lub „toner do HP M139we”.

Toner przeznaczony jest do wydruków tekstowych, dokumentów firmowych, zestawień i materiałów administracyjnych. Sprawdza się zarówno w pracy biurowej, jak i podczas codziennego użytkowania domowego.

W drukarkach HP LaserJet M110, M139 oraz M140 bęben został zintegrowany z tonerem. Dzięki temu użytkownik wymienia cały moduł drukujący razem z wkładem.

Produkt jest kompatybilnym zamiennikiem marki INQ i nie jest oryginalnym produktem HP. Nazwy HP oraz symbole drukarek zostały użyte wyłącznie w celu wskazania kompatybilności produktu.

#### Najczęstsze pytania przed zakupem

---

##### **Jaki toner pasuje do HP LaserJet M140w?**

Do drukarki HP LaserJet M140w pasuje toner HP W1420A / 142A oraz kompatybilne zamienniki tego modelu.

##### **Czy toner 142A działa w HP M139we?**

Tak, urządzenie HP LaserJet MFP M139we korzysta z tonera W1420A 142A.

##### **Czy toner posiada chip?**

Tak, oferowany toner INQ wyposażony jest w chip umożliwiający poprawną współpracę z kompatybilnymi urządzeniami HP.

##### **Ile stron drukuje toner HP 142A?**

Deklarowana wydajność tonera wynosi około 950 stron przy standardowym pokryciu strony A4.

##### **Czy w tonerze W1420A trzeba wymieniać osobny bęben?**

Nie, bęben został zintegrowany z tonerem. Wymiana obejmuje cały moduł drukujący.

##### **Czy zamiennik INQ działa w HP LaserJet M110we?**

Tak, toner jest kompatybilny z urządzeniami HP LaserJet M110we korzystającymi z wkładów W1420A.

##### **Kiedy warto wymienić toner HP 142A?**

Toner należy wymienić po pojawieniu się komunikatu o niskim poziomie tonera lub pogorszeniu jakości wydruku.

##### **Czy toner INQ W1420A nadaje się do codziennego druku?**

Tak, produkt dobrze sprawdza się przy regularnym drukowaniu dokumentów tekstowych, faktur i materiałów firmowych.

---

## Zakup lokalny - Kserotechnik Tychy / Śląsk

---

Kserotechnik to specjalistyczny sklep i serwis drukarek działający w Tychach od 2011 roku. Firma zajmuje się sprzedażą tonerów, tuszy, urządzeń drukujących oraz pomocą techniczną przy doborze materiałów eksploatacyjnych.

Klienci z Katowic, Tychów, Mikołowa, Gliwic, Sosnowca, Pszczyny, Bierunia i Łędzin często szukają kompatybilnych tonerów HP do urządzeń Color LaserJet. W przypadku modeli serii HP 207A ważny jest dobór odpowiedniego koloru oraz wersji wkładu.

Specjaliści Kserotechnik pomagają dobrać odpowiedni toner do modeli HP M255, M282 oraz M283 i ograniczyć ryzyko pomyłki przy zakupie materiałów eksploatacyjnych. Firma zajmuje się również sprzedażą drukarek poleasingowych i obsługą urządzeń biurowych.

Zakup lokalny lub internetowy w Kserotechnik pozwala skorzystać ze wsparcia osób zajmujących się drukarkami na co dzień. To rozwiązanie dla klientów, którzy oczekują fachowej pomocy oraz szybkiego doboru kompatybilnego tonera HP.

## Gwarancja / rękojmia

---

Produkt objęty jest 24-miesięczną rękojmią dla konsumenta oraz gwarancją jakości do momentu zużycia 80% materiału eksploatacyjnego lub przez okres 24 miesięcy - w zależności od tego, co nastąpi wcześniej.

Materiały eksploatacyjne podlegają naturalnemu zużyciu podczas codziennej pracy urządzenia. Gwarancja nie obejmuje uszkodzeń mechanicznych, niewłaściwego przechowywania ani produktów zużytych powyżej 80%.

Deklarowana wydajność została określona zgodnie ze standardowym pokryciem strony A4. Faktyczna liczba wydrukowanych stron może różnić się w zależności od rodzaju dokumentów i ustawień drukarki.

Konsumentowi przysługuje prawo odstąpienia od umowy zawartej na odległość w terminie 14 dni zgodnie z obowiązującymi przepisami prawa. Nazwy HP oraz symbole drukarek zostały użyte wyłącznie w celu wskazania kompatybilności produktu.

## Informacja o bezpieczeństwie



## Informacje ogólne

Niniejsze informacje zostały przygotowane zgodnie z wymaganiami **Rozporządzenia Parlamentu Europejskiego i Rady (UE) 2023/988** w sprawie ogólnego bezpieczeństwa produktów (GPSR).

Produkty oferowane przez Kserotechnik Poland są przeznaczone do użytkowania zgodnie z ich przeznaczeniem oraz instrukcjami producenta.

Nieprawidłowe użytkowanie urządzeń oraz materiałów eksploatacyjnych może prowadzić do uszkodzenia sprzętu, zagrożenia zdrowia lub bezpieczeństwa użytkownika.

## Bezpieczeństwo użytkowania drukarek

- Urządzenia należy użytkować zgodnie z instrukcją producenta.
- Nie należy zasłaniać otworów wentylacyjnych urządzenia.
- Urządzenia powinny być podłączane do sprawnych instalacji elektrycznych z uziemieniem.
- Nie należy używać uszkodzonych kabli zasilających.
- Nie wolno samodzielnie ingerować w elementy wewnętrzne urządzenia bez odpowiednich kwalifikacji.
- Urządzenia należy chronić przed wilgocią, zalaniem oraz nadmiernym zapyleniem.

**Uwaga:** drukarki laserowe zawierają elementy nagrzewające się (fuser), które

---

mogą powodować oparzenia.

## Bezpieczeństwo tonerów laserowych

- Nie należy otwierać kaset tonerów ani wysypywać ich zawartości.
- Należy unikać kontaktu proszku tonera ze skórą oraz oczami.
- W przypadku kontaktu z tonerem należy przemyć skórę wodą z mydłem.
- Nie należy wdychać proszku tonera.
- Tonery należy przechowywać w suchym miejscu, z dala od dzieci.
- Zużyte tonery należy przekazywać do odpowiednich punktów zbiórki.

## Bezpieczeństwo kartridży atramentowych

- Atrament może powodować zabrudzenia oraz podrażnienia skóry.
- W przypadku kontaktu z oczami należy natychmiast przepłukać je wodą.
- Kartridże należy przechowywać w temperaturze pokojowej.
- Nie należy rozmontowywać wkładów atramentowych.
- Należy unikać kontaktu atramentu z odzieżą oraz powierzchniami wrażliwymi.

## Postępowanie w przypadku uszkodzenia

- W przypadku zauważenia nieprawidłowego działania należy natychmiast przerwać użytkowanie urządzenia.
- Nie należy korzystać z urządzenia, które wydaje nietypowe dźwięki lub zapachy.
- W razie potrzeby należy skontaktować się z serwisem.

**Uwaga:** użytkowanie uszkodzonego sprzętu może prowadzić do poważniejszych awarii lub zagrożeń dla użytkownika.

## Bezpieczeństwo użytkowania niszczarek dokumentów

- Niszczarki należy użytkować wyłącznie zgodnie z ich przeznaczeniem oraz instrukcją producenta.
- Nie wolno wkładać do szczeliny niszczarki dłoni, odzieży, włosów ani innych przedmiotów nieprzeznaczonych do niszczenia.
- Urządzenie powinno być używane wyłącznie przez osoby dorosłe lub pod nadzorem osoby dorosłej.
- Niszczarki należy ustawiać na stabilnej, równej powierzchni.
- Nie należy przekraczać maksymalnej liczby kartek wskazanej przez producenta.
- Urządzenie należy regularnie opróżniać oraz konserwować zgodnie z zaleceniami producenta (np. oliwienie noży).

**Uwaga:** mechanizm tnący niszczarki zawiera ostre elementy oraz ruchome części, które mogą spowodować urazy.

- 
- Nie należy używać niszczarki w przypadku uszkodzenia kabla zasilającego.
  - Podczas czyszczenia lub konserwacji urządzenie musi być odłączone od zasilania.
  - Należy unikać przegrzewania urządzenia – w przypadku długiej pracy zalecane są przerwy.
  - Nie wolno używać niszczarki w wilgotnym środowisku ani narażać jej na kontakt z wodą.

Zużyte niszczarki należy przekazywać do odpowiednich punktów zbiórki sprzętu elektrycznego i elektronicznego.

## **Postanowienia końcowe**

Przestrzeganie powyższych zasad pozwala na bezpieczne użytkowanie sprzętu oraz wydłużenie jego żywotności.

W przypadku jakichkolwiek wątpliwości zaleca się kontakt z serwisem Kserotechnik Poland.